

## Conception et réalisation d'une application de gestion du personnel cas de : CONGELCAM S. A.

par Patrick-Aimé TEMBERE NDEBEGHO

Université de Douala / Université de Rennes - Master 1 en in informatique 2008

[Disponible en mode  
multipage](#)

DreamFactory  
API Automation

F  
a  
r  
t



REPUBLIC OF CAMEROON

PEACE-WORK-FATHERLAND

REPUBLIQUE DU CAMEROUN

PAIX-TRAVAIL-PATRIE

MINISTERE DE L'ENSEIGNEMENT SUPERIEUR

MINISTRY OF HIGHER EDUCATION

UNIVERSITE DE DOUALA  
FACULTE DES SCIENCES  
MIAGE - DOUALA

UNIVERSITY OF DOUALA  
FACULTY OF SCIENCES  
MIAGE - DOUALA

*Rapport de fin d'étude en vue de l'obtention du Master I en Informatique*

*Option MIAGE : Méthodes Informatiques Appliquées à la Gestion des Entreprises*

CONCEPTION ET REALISATION D'UNE

APPLICATION DE GESTION DU PERSONNEL

CAS DE : CONGELCAM S.A.

Rédigé et soutenu par :

**PATRICK-AIME TEMBERE NDEBEGHO**

Etudiant en 4<sup>ème</sup> année MIAGE

Stage effectué du 1<sup>er</sup> Juillet 2009 au 31 Décembre 2009

Sous l'encadrement de :

Professionnel de :

Académique de :

**M. Paul TATSO** Ingénieur MIAGE

**Dr. Madeleine NYAMSI** Enseignante à la faculté des sciences

Année académique 2008 / 2009

## DEDICACE

Je dédie ce travail à ma tendre mère veuve  
NZOUOMBO Née FRE Lydienne.

Etude, Conception et Réalisation d'une application de gestion du personnel.  
Cas de CONGELCAM S.A

## REMERCIEMENTS

Je tiens tout d'abord à remercier grandement **M. NGOUCHINGHE Sylvestre, Président Directeur Général de CONGELCAM S.A.** pour m'avoir permis d'effectuer ce stage au sein du service informatique de sa prestigieuse société.

Je souhaiterais manifester ma reconnaissance particulièrement à **M. TATSO Paul, Chef du service Informatique et logistique.** D'une part pour m'avoir donné l'opportunité de travailler sur ce délicat et important projet. Ce projet qui a développé en moi une capacité de recherche et d'adaptation. D'autre part d'avoir accepté d'être mon encadreur professionnel avec un suivi constant et un intérêt démontré tout au long de mon travail.

Un grand merci à tous les employés de **CONGELCAM S.A.** pour leur accueil chaleureux et leur esprit de fraternité. Je les remercie de m'avoir fait participer aux activités quotidiennes de leur service conjointement à ma mission de stage.

Je remercie grandement **M. Emmanuel KOUTSODAP**, employé à **CITTMA S.A.** pour m'avoir proposé ce stage et pour le soutien tout au long du stage.

Au **Docteur NYAMSI Madeleine** pour sa volonté manifeste à nous assurer une bonne transition entre l'école et l'entreprise. Pour ses nombreux conseils et suivi pendant mon stage.

Au Professeur **Maurice TCHUENTE ex Ministre de l'enseignement supérieur** qui, à son époque de Recteur de l'université de Douala par soucis de développement technologique de notre Pays, a pesé de tout son poids pour que la formation des ingénieurs MIAGE voie le jour au Cameroun.

Que tous ceux qui m'ont aidé de près ou de loin, trouvent ici l'expression de ma gratitude.

ii

Rédigé et soutenu par **PATRICK-AIME TEMBERE NDEBEGHO**  
Mémoire de stage de Master I MIAGE - Université de Douala/ Université de Rennes  
Décembre 2009

**Etude, Conception et Réalisation d'une application de gestion du personnel.  
Cas de CONGELCAM S.A**

## SOMMAIRE

|  |     |
|--|-----|
| DEDICACE   | i   |
| REMERCIEMENTS                                      | ii  |
| SOMMAIRE   | iii |
| RESUME   | iv  |
| ABSTRACT   | v   |
| AVANT-PROPOS                                       | vi  |
| DEFINITION DES SIGLES                              | vii |
| INTRODUCTION GENERALE                              | 1   |
| PREMIERE PARTIE :                                  | 2   |
| PRESENTATION DE L'ENTREPRISE                       | 2   |
| CHAPITRE I: HISTORIQUE ET ACTIVITES                | 3   |
| CHAPITRE II : STRUCTURE                            | 4   |
| DEUXIEME PARTIE :                                  | 7   |
| ETAT DE L'ART                                      | 7   |
| CHAPITRE I : ETUDE DE L'EXISTANT                   | 8   |
| I-1 Traitement des contrats de travail             | 8   |
| I-2 Gestion des permissions et sanctions           | 9   |
| I-3 Gestion des congés.                            | 10  |
| I-4 Gestion des affectations.                      | 11  |
| CHAPITRE II : CRITIQUE DE L'EXISTANT               | 12  |
| TROISIEME PARTIE :                                 | 13  |
| APPROCHE TECHNIQUE                                 | 13  |
| CHAPITRE I : OUTILS ET FONCTIONNALITES DEVELOPPEES | 14  |
| I-1 Outils et méthodologie                         | 14  |
| I-2 Fonctionnalités développées                    | 16  |
| CHAPITRE II : ANALYSE ET CONCEPTION                | 18  |
| II-1 Diagramme des cas d'utilisation               | 18  |
| II-2 Diagramme des séquences                       | 22  |
| II.3- Diagramme des classes                        | 26  |
| II-4 Conception de la base de données              | 28  |
| QUATRIEME PARTIE :                                 | 30  |
| REALISATION  | 30  |
| CHAPITRE I : PRESENTATION DE L'APPLICATION         | 31  |
| I-1 Présentation                                   | 31  |
| I-2- Configurations requises                       | 32  |
| I-2.1 Serveur                                      | 32  |
| I-2.3 Postes clients                               | 32  |
| I-3 Installation de CONGELPERS                     | 33  |
| CHAPITRE II : INTERFACES GRAPHIQUES                | 34  |
| II-1 Fenêtre d'authentification                    | 34  |
| II-2 Fenêtre d'accueil                             | 35  |
| II-3 Fenêtre de création de nouvel utilisateur     | 36  |

|   |    |                |
|---|----|----------------|
| II-4 Fenêtre de création /Modification et suppression de ville  | 37 |                |
| II-5 Formulaire de création d'un employé  | 38 |                |
| II-6 Formulaire de création d'un Contrat pour employé   | 40 |                |
| II-7 Formulaire d'enregistrement d'une permission   | 43 |                |
| II-8- Menu de reporting   | 44 |                |
| II-9- Fiche de renseignement sur l'employé  | 45 |                |
| C'est une page qui présente les informations sur un employé donné. Pour l'obtenir, il suffit juste de sélectionner le nom du concerné depuis le menu reporting. | 45 |                |
| CHAPITRE III : PLANNING DE TRAVAIL  | 46 |                |
| CONCLUSION GENERALE   | 48 |                |
| BIBLIOGRAPHIE ET WEBOGRAPHIE  | 50 |                |
| 1- Bibliographie  | 50 | 2- Webographie |
|   | 50 |                |
| LISTE DES FIGURES   | 51 |                |
| ANNEXE  | 52 |                |
| PRESENTATION DE QUELQUES CODES :  | 53 |                |

iii

*Rédigé et soutenu par PATRICK-AIME TEMBERE NDEBEGHO*  
*Mémoire de stage de Master I MIAGE - Université de Douala/ Université de Rennes*  
*Décembre 2009*

**Etude, Conception et Réalisation d'une application de gestion du personnel.**  
**Cas de CONGELCAM S.A**

## RESUME

**CONGELCAM S.A.** est une société anonyme spécialisée dans l'importation et la commercialisation des produits congelés notamment le poisson, la viande et les crustacées. Afin de couvrir l'ensemble du territoire camerounais et celle de la sous région, cette entreprise ne cesse d'étendre son réseau par la construction de nouveaux sites de stockage et points de vente.

A cause de cette situation, le nombre d'employés ne cesse de s'accroître ; rendant ainsi le travail du service des ressources humaines et des décideurs de plus en plus ardu.

Le projet, dénommé **CONGELPERS**, consiste en l'étude, la conception et la réalisation d'un système permettant d'optimiser la gestion du personnel. Le produit final permettra de gérer :

**- Administration du personnel**

- o Traitement des contrats de travail
- o Gestion des permissions et missions
- o Gestion des congés (Congé annuel, congé de maternité, congé maladie) - **Gestion des effectifs**
- o Enregistrement des informations sur le personnel
- o Gestion de la rotation des postes (Affectations et mutations)

**- Gestion de la discipline**

- o Enregistrement des sanctions et demande d'explication
- o Enregistrement des mises à pied et licenciement

Application Web implémentée suivant l'architecture client/serveur, elle est indiquée dans la mesure où il est facile de déployer chacune de ses composantes et surtout qu'elle traite les données de façon centralisée et accessible à distance à partir de tout poste connecté au réseau et ayant les droits requis. En outre, il dispose d'un très grand nombre de fonctionnalités et permet une

*Rédigé et soutenu par PATRICK-AIME TEMBERE NDEBEGHO*  
*Mémoire de stage de Master I MIAGE - Université de Douala/ Université de Rennes*  
*Décembre 2009*

**Etude, Conception et Réalisation d'une application de gestion du personnel.**  
**Cas de CONGELCAM S.A**

## **ABSTRACT**

**CONGELCAM SA** is a company specialized in importing and marketing of frozen foods including fish, meat and shellfish. To cover the entire territory of Cameroon and the sub region, this company continues to expand its network by building new storage sites and outlets.

Because of this, the number of employees continues to increase, thus making the work of human resources and policy makers increasingly difficult.

The project, called **CONGELPERS**, is the study, design and implementation of a system to optimize the management staff. The final product will manage: - **Personnel Administration**

- o Treatment labor contracts
- o Managing permissions and assignments
- o Management of leave (annual leave, maternity leave, sick leave)

**- Workforce Management**

- o Recording of information on personnel
- o Management of job rotation (Assignments and Transfers)

**- Management discipline**

- o Sanctions Registration and request for explanation
- o Registration of layoffs and dismissals

Web application implemented according to the client / server architecture, it is indicated to the extent that it is easy to deploy each of its components and especially that it processes data centrally and accessed remotely from any computer connected to the network and having the required fees. In addition, it has a very large number of features and allows management of the various modules Multiuser developed. The treatments offered by this application can provide reliable information to users and decision makers.

v

*Rédigé et soutenu par PATRICK-AIME TEMBERE NDEBEGHO*  
*Mémoire de stage de Master I MIAGE - Université de Douala/ Université de Rennes*  
*Décembre 2009*

**Etude, Conception et Réalisation d'une application de gestion du personnel.**  
**Cas de CONGELCAM S.A**

# AVANT-PROPOS

Le programme **MIAGE, Méthodes Informatiques Appliquées à la Gestion des Entreprises** fonctionne à la faculté des sciences de l'Université de Douala depuis octobre 2002. Il s'appuie sur le potentiel de l'Université de Rennes à travers l'IFSIC (Institut de Formation Supérieure en Informatique et Communication) et de l'ESSEC (Ecole Supérieure des Sciences Economiques) de Douala. Il a pour mission de former les spécialistes de systèmes d'information capables de concevoir et de mettre en oeuvre des systèmes opérationnels, décisionnels, géographiques, en utilisant les outils les plus adaptés.

Filière professionnelle de la faculté des sciences de l'université de Douala avec un cursus de Master sur trois ans, elle est placée sous le contrôle d'une commission pédagogique au sein de l'université de Douala et de l'Université de Rennes dont le rôle est de proposer les grandes lignes du programme et les principes régissant les modalités d'admission des étudiants, et de suivre le fonctionnement de la formation.

Cette formation est destinée aux titulaires d'un DEUG en mathématiques ou Informatique, d'un DUT ou d'un BTS en Génie Informatique ou Informatique de gestion ou de tout autre diplôme jugé équivalent. Les candidats titulaires d'une Maîtrise en économie ou en Gestion (ou de tout autres diplômes reconnus équivalent) y sont exceptionnellement admis.

Dirigé par le Doyen de la faculté, un conseil de perfectionnement a un rôle consultatif sur les problèmes concernant les modalités d'admission des étudiants, le règlement des études, l'organisation des stages, et le choix des professionnels.

La **MIAGE** est un cycle d'ingénierie dont le parchemin (Diplôme d'Ingénieur Maître) est délivré après présentation d'un mémoire de fin d'étude résumant les travaux effectués après un stage académique de six mois en entreprise pendant la dernière année d'étude.

Nous ne pensons pas avoir fait d'un coup d'essai coup de maître. Nous accueillons volontiers toutes les suggestions et remarques qui vont dans le sens de l'amélioration de ce travail.

vi

*Rédigé et soutenu par **PATRICK-AIME TEMBERE NDEBEGHO**  
Mémoire de stage de Master I MIAGE - Université de Douala/ Université de Rennes  
Décembre 2009*

**Etude, Conception et Réalisation d'une application de gestion du personnel.  
Cas de CONGELCAM S.A**

## DEFINITION DES SIGLES

**CITTMA** Compagnie Internationale de Transit, Transport, Manutention et Acconage

**IRISA** Institut de Recherche en Informatique et Systèmes Aléatoires

**ESSEC** Ecole Supérieure des Sciences Economiques et Commerciales

**MIAGE** Méthodes Informatiques Appliquées à la Gestion des Entreprises

**DEUG** Diplôme d'Etudes Universitaires Générales

**BTS** Brevet d'Etudes Supérieures

**DUT** Diplôme Universitaire de Technologie

**SA** Société Anonyme

**SARL** Société A Responsabilité Limitée

**CEMAC** Communauté Economique et Monétaire de l'Afrique Centrale

**CNPS** Caisse Nationale de Prévoyance Sociale

**DRH** Directeur des Ressources humaines

**FPMC** Frigoriste-Peseur-Magasinier-Caissier

**PHP** Hypertext Preprocessor

HTML Hypertext Markup Language  
CSS Cascading Style Sheet  
SGBD Système de Gestion de Bases de Données  
SQL Structured Query Language  
UML Unified modeling Language  
AGL Atelier de génie Logiciel  
IDE Environnement de Développement intégré  
HTTP HyperText Transfert Protocol  
XML Extensible Markup Language  
AJAX Asynchronous Javascript and XML

vii

*Rédigé et soutenu par PATRICK-AIME TEMBERE NDEBEGHO  
Mémoire de stage de Master I MIAGE - Université de Douala/ Université de Rennes  
Décembre 2009*

**Etude, Conception et Réalisation d'une application de gestion du personnel.  
Cas de CONGELCAM S.A**

## **INTRODUCTION GENERALE**

Généralement, cinq fonctions principales sont reconnues à l'Entreprise. La fonction technique, la fonction humaine ou personnel, la fonction commerciale, la fonction recherche et développement, enfin la fonction financière. De toutes ces fonctions, celle humaine revêt une importance capitale dans le fonctionnement d'une entreprise ; car réalité humaine, l'entreprise est une unité sociale. Le personnel désigne l'ensemble de plusieurs catégories de personnes physiques quelque soit leur âge, leur sexe, leur race et leur activité professionnelle moyennant une rémunération sous la direction et l'autorisation d'une personne physique ou morale, publique ou privée dans les liens d'un contrat de travail. Le problème de gestion de cette entité dans notre entreprise hôte pour les raisons de gestion des contrats, de gestion des effectifs et gestion des absences. C'est la raison pour laquelle nous avons été amenés à concevoir une application informatique dont l'objectif premier est d'optimiser la gestion du personnel. Comme valeur ajoutée du produit, nous énumérons :

- Meilleure planification des départs en congé annuel et suivi des congés maladie et de maternité.
- Suivi et contrôle permanent des permissions octroyées aux employés
- Enregistrement des sanctions disciplinaires, des affectations et des mutations du personnel.
- Rapidité et efficacité dans le traitement des contrats de travail.

Pour arriver à nos fins, nous avons utilisé un ensemble de notions relatives aux méthodes de conception des systèmes d'information et aux méthodes de conduite des projets. Ce document détaillera donc les travaux effectués tout au long de la réalisation de ce projet. Le travail réalisé a été divisé en quatre parties. Dans la première partie, il sera question de présenter l'entreprise hôte, ensuite nous exposerons les résultats de nos recherches dans la seconde. La troisième et quatrième partie seront consacrées respectivement à la présentation de l'approche technique adoptée et à la réalisation ou implémentation.

1

*Rédigé et soutenu par PATRICK-AIME TEMBERE NDEBEGHO  
Rapport de stage de Master I MIAGE - Université de Douala/ Université de Rennes  
Décembre 2009*

## PREMIERE PARTIE :

### PRESENTATION DE L'ENTREPRISE

Il est question ici de présenter l'entreprise hôte sous les aspects historiques et activité principale, puis sa structure en se limitant au cas de sa direction générale.

2

*Rédigé et soutenu par PATRICK-AIME TEMBERE NDEBEGHO  
Rapport de stage de Master I MIAGE - Université de Douala/ Université de Rennes  
Décembre 2009*

### CHAPITRE I: HISTORIQUE ET ACTIVITES

Le stage s'est déroulé au service informatique et logistique de la Direction Générale de **CONGELCAM S.A** sise à l'ancien MESSA PRESSE (Base navale : face ancienne direction Nestlé).

**CONGELCAM S.A.** est une société spécialisée dans l'importation, l'exportation et la vente des produits frais et congelés notamment le poisson, les fruits de mer et quelque fois le porc. Son histoire débute en **1982**, quand son Président Directeur Général, **M. NGOUCHINGHE Sylvestre** commence la vente en détail du poisson congelé. Ses premiers bénéfices sont réintroduits dans l'achat de congélateurs, ce qui augmente rapidement son chiffre d'affaires.

Les établissements **CONGELCAM** ne tarderont pas alors à voir le jour, avec la construction des premières chambres froides. Le génie de **M. NGOUCHINGHE** pour les affaires étant remarquable, ses activités ne cesseront de croître pour aboutir en 1994 à la création de la société **CONGELCAM Sarl.**, avec un capital de **2 milliards de francs CFA.**

Aujourd'hui elle est devenue une société des capitaux sous la désignation **CONGELCAM S.A** et ses activités consistent essentiellement

à l'importation, l'exportation, la distribution et la vente des produits frais et congelés. Ainsi, l'entreprise dispose des sites d'entreposage de très grande envergure à Douala, terminus des bateaux d'importation, à Yaoundé (au quartier Ekié-Ekounou) et plus de soixante agences de vente. L'exceptionnelle capacité logistique actuelle de **CONGELCAM S.A** permet de réceptionner un bateau entier de produits pratiquement tous les 2 jours, faisant d'elle le leader incontesté de la zone **CEMAC** sur le marché du poisson.

3

*Rédigé et soutenu par PATRICK-AIME TEMBERE NDEBEGHO  
Rapport de stage de Master I MIAGE - Université de Douala/ Université de Rennes  
Décembre 2009*

## CHAPITRE II : STRUCTURE

La Direction Générale compte actuellement plusieurs directions et services organisés comme suit :

### · Direction Régionale

Cette direction s'occupe essentiellement de la vente du poisson dans les différentes agences (boutiques). Elle est chargée de fixer le prix de vente des produits.

### · Service stock

Les opérations de contrôle du stock des magasins et boutiques sont effectuées quotidiennement par le service stock. Il est donc chargé de contrôler et de collecter les rapports journaliers et les rapports d'inventaire des boutiques et magasins, de contrôler les rapports de livraison et réception des boutiques et débarquements, de collecter et éditer les rapports journaliers des versements bancaires et des dépenses en vue d'effectuer le rapprochement avec les états en provenance des banques.

### · Service comptable

Ce service assure quotidiennement les opérations d'enregistrement des écritures comptables liées au cycle de vie de l'entreprise. Les travaux de ce service concernent donc le traitement des factures fournisseurs et des opérations de vente, la déclaration et le suivi des obligations fiscales, le traitement des dépenses de l'entreprise, l'édition périodique des états financiers comptables et le traitement des salaires et des déclarations à la **CNPS**.

### · Service financier et fournisseurs extérieurs

Ce service s'occupe du règlement des bons de paiement signés par les dirigeants et de la réception des bons d'encaissement en vue du ravitaillement de

4

*Rédigé et soutenu par PATRICK-AIME TEMBERE NDEBEGHO  
Rapport de stage de Master I MIAGE - Université de Douala/ Université de Rennes  
Décembre 2009*

la caisse centrale. Il est également chargé des relations et transactions avec les différents fournisseurs.

### · Service des achats

Ce service s'occupe de la collecte des différentes demandes d'achats en provenance de tous les services, de la collecte des bons de commande signés pour élaboration des ordres de paiement, de la collecte des factures fournisseurs pour élaboration des bons de commande ou demandes d'achat.

### · Direction des ressources humaines

Elle s'occupe du recrutement et de la formation du personnel, de la gestion des compétences et congés des employés. Il est également chargé du traitement des salaires, de la gestion des carrières et de la gestion administrative.

### · Service technique

Le service technique est divisé en trois entités totalement indépendantes : le service froid climatisation et électricité et le service informatique et logistique.

o **Service froid, climatisation et électricité** Ce service s'occupe de la commande, de l'installation, du contrôle et de la maintenance des équipements de production d'air conditionné (chambres froides, congélateurs, climatiseurs, etc.) et d'électricité.

## o Service informatique et logistique

Ce service s'occupe de l'administration du Système Informatique et de la maintenance, de l'administration du réseau, de l'assistance aux utilisateurs (système opérationnel et système décisionnel), l'analyse, le développement et mise en place de nouvelles applications et l'administration du site web de la société.

Sous l'aspect logistique, il est chargé de la gestion des quelques 70 véhicules (Camions, véhicules de tourisme, chariots élévateurs) que compte la

5

*Rédigé et soutenu par PATRICK-AIME TEMBERE NDEBEGHO*  
*Rapport de stage de Master I MIAGE - Université de Douala/ Université de Rennes*  
*Décembre 2009*

### **Etude, Conception et Réalisation d'une application de gestion du personnel. Cas de CONGELCAM S.A**

société et des véhicules loués par la société en raison des activités intenses. Les activités de ce service consistent donc en la gestion des transactions interurbaines, la gestion des interventions techniques sur les véhicules, les commandes de pièces automobiles, et la gestion du stock des pièces.

6

*Rédigé et soutenu par PATRICK-AIME TEMBERE NDEBEGHO*  
*Rapport de stage de Master I MIAGE - Université de Douala/ Université de Rennes*  
*Décembre 2009*

### **Etude, Conception et Réalisation d'une application de gestion du personnel. Cas de CONGELCAM S.A**

## **DEUXIEME PARTIE :**

## **ETAT DE L'ART**

Comme nous l'avons déjà dit plus haut, le but de ce projet est de mettre sur pied une solution d'optimisation de la gestion administrative du personnel. Le souhait des utilisateurs de cette application est d'avoir en temps réel sur leur PC, un suivi permanent du personnel. Pour arriver à nos fins, nous avons fait un ensemble d'investigations qui seront présentées dans cette partie en deux chapitres. Le chapitre I présentera un état des lieux. Il s'agit d'une étude de l'existant suivi au chapitre II de critiques permettant au projet de présenter une amélioration résumant l'ensemble des solutions retenues.

En effet, afin d'aborder tout projet informatique en entreprise, il est indispensable de procéder par une étude de son système de gestion avant d'envisager toute solution automatisée.

7

*Rédigé et soutenu par PATRICK-AIME TEMBERE NDEBEGHO*  
*Rapport de stage de Master I MIAGE - Université de Douala/ Université de Rennes*  
*Décembre 2009*

## CHAPITRE I : ETUDE DE L'EXISTANT

L'étude de l'existant est une phase importante pour bien comprendre le système actuel et définir ses objectifs. Pour chaque module, Il sera question d'effectuer une description précise de l'existant en énumérant les principaux acteurs impliqués, les principaux documents manipulés et les moyens de traitements utilisés.

Avant d'aborder cette étape importante, il s'avère nécessaire de circonscrire le périmètre de notre étude. Dans le cadre de ce projet, les principaux modules étudiés sont :

- Traitements des contrats de travail
- Gestion des absences (Permissions, congés et mise à pied)
- Gestion des rotations (Affectation, mutation)

### I-1 Traitement des contrats de travail

Le document le plus utilisé ici est le **contrat de travail**. C'est dans ce document que sont spécifiés le type de contrat, la durée, le salaire et les avantages etc. Lorsqu'un employé est recruté, il est enregistré dans la base de données. Le service des RH lui établit ensuite un contrat de travail qui peut être modifié ou résilier par la suite.

L'entreprise dispose de quatre types de contrat :

- Le contrat pour employé de bureau
- Le contrat pour technicien
- Le contrat pour chef d'agence
- Le contrat pour frigoriste, Peseur, magasinier, et caissier (FPMC)

Les rubriques contenues dans un contrat de travail sont : L'état civil, les coordonnées, la nature du contrat, le grade de l'employé, la rémunération et les clauses qui sont les mêmes pour tous les types de contrat.

Les types de contrat diffèrent suivant les types d'indemnités qui y sont impliquées.

8

*Rédigé et soutenu par PATRICK-AIME TEMBERE NDEBEGHO  
Rapport de stage de Master I MIAGE - Université de Douala/ Université de Rennes  
Décembre 2009*

On distingue : Les indemnités de logement, les indemnités de panier, les indemnités de représentation, les indemnités de salissure, les indemnités de risque, les indemnités de lait, les indemnités d'outillage, les indemnités de documentation

Les principaux acteurs concernés par ce module sont :

- L'employé
- L'agent des ressources humaines

Les différents contrats de travail sont établis et traités à l'aide du logiciel de traitement de texte **Microsoft WORD**.

## I-2 Gestion des permissions et sanctions

Pour s'absenter, l'employé doit adresser **une demande de permission** à son chef ; faute de quoi il est considéré comme absent. C'est dans ce document que sont inscrits : Date de début, Date de fin, Motif et Etat (déductible du congé annuel).

Un responsable émet une plainte écrite ou verbale auprès du DRH qui à son tour adresse une **demande d'explication** au concerné. Ce dernier dispose d'un délai de 48 heures pour répondre.

Les mesures prises sont notamment le blâme, l'avertissement, la mise à pied, le licenciement, l'affectation disciplinaire, la sanction pécuniaire (Réduction du salaire dans le cas des mises à pied).

Les principaux acteurs sont :

- L'employé
- les responsables
- L'agent des ressources humaines

Le traitement à ce niveau est manuel et semi-automatique dans la mesure où le formulaire de demande de permission est rempli manuellement et les demandes d'explication sont saisies à l'aide de Microsoft Word.

9

*Rédigé et soutenu par PATRICK-AIME TEMBERE NDEBEGHO  
Rapport de stage de Master I MIAGE - Université de Douala/ Université de Rennes  
Décembre 2009*

**Etude, Conception et Réalisation d'une application de gestion du personnel.  
Cas de CONGELCAM S.A**

## I-3 Gestion des congés.

Le congé est une période au cours de laquelle l'employé interrompt de manière légale le service.

En principe, chaque employé dispose d'un congé annuel de 30 jours. La durée du congé tient compte de :

- Ancienneté
- Nombre d'enfants de moins de 6 ans.

La durée du congé est variable. Elle peut diminuer dans le cas d'absence déductible du congé annuel ou alors augmenter dans certains cas.

On distingue de 3 types de congés :

- Le congé annuel
- Le congé de maternité qui a une durée de 14 semaines.
- Le congé maladie.

En début d'année, chaque responsable (Chef d'agence, Chef de service) établit un **planning de départ en congé** pour tous ses collaborateurs ; document qui est ensuite étudié et approuvé par le Directeur des Ressources Humaines.

En ce qui concerne les boutiques et magasin, un seul employé va en congé chaque mois selon le planning et au cas où il y'a baisse d'activité, le congé peut être attribué à au plus deux personnes dans le cas de boutiques ou magasins possédant plus de 12 employés.

A l'exception du service des stocks et en cas de baisse d'activités, il y'a possibilité de départ en congé de 2 employés au niveau de la direction générale.

Dans ce deuxième cas, l'on tient également compte des mois dits de baisse d'activités notamment : Janvier, Février, Mars et Avril.

Les documents manipulés dans ce module sont :

- Fiche de planning de congé annuel : Document qui récapitule et classe par ordre chronologique les départs en congé des employés. Il est établi sur proposition des différents chefs d'agence.
- Demande de congé de maternité
- Demande de congé maladie

10

*Rédigé et soutenu par PATRICK-AIME TEMBERE NDEBEGHO*  
*Rapport de stage de Master I MIAGE - Université de Douala/ Université de Rennes*  
*Décembre 2009*

### **Etude, Conception et Réalisation d'une application de gestion du personnel. Cas de CONGELCAM S.A**

Les principaux acteurs sont :

- L'employé
- L'agent des ressources humaines
- Les responsables

La fiche de départ en congé annuel est établie à l'aide de l'application Microsoft Excel et les différentes demandes de congé sont saisies manuellement ou à l'aide de l'application Microsoft WORD.

#### **I-4 Gestion des affectations.**

Il existe deux types d'affectation :

- L'affectation disciplinaire
- L'affectation stratégique

Comme son nom l'indique, le premier type émane d'une sanction. C'est une décision prise en l'encontre de l'employé sur **demande** d'un responsable.

Pour le second, l'affectation peut être d'ordre ethnique ou technique dans le cas où il y'aurait carence en personnel dans une agence, un magasin ou un service.

Les principaux acteurs sont :

- L'employé
- L'agent des ressources humaines
- Les responsables

Le principal document manipulé ici est l'ordre d'affectation qui est une pièce comportant les informations relatives à la dite affectation. Il est établi à l'aide de l'application Microsoft WORD.

11

*Rédigé et soutenu par PATRICK-AIME TEMBERE NDEBEGHO*  
*Rapport de stage de Master I MIAGE - Université de Douala/ Université de Rennes*  
*Décembre 2009*

## CHAPITRE II : CRITIQUE DE L'EXISTANT

Les logiciels EXCEL et WORD de Microsoft Corporation, bien qu'ils soient puissants ne satisfont pas à tous les besoins spécifiés dans le cahier des charges relatif à ce projet.

En effet certaines fonctionnalités ne se font pas de manière automatique et nécessite une intervention manuelle qui est, la plupart du temps fastidieuse.

L'objectif visé est de satisfaire aux besoins des utilisateurs en réduisant au maximum la charge de travail due aux différents traitements de l'information.

Dans un souci de concevoir un application avec plus de fonctionnalités possibles et dans le but d'avoir une interface plus conviviale et plus facile à utiliser tout en étant plus efficace, nous allons mettre su pied une application informatique regroupant tous les modules cités ci-dessus.

12

*Rédigé et soutenu par PATRICK-AIME TEMBERE NDEBEGHO  
Rapport de stage de Master I MIAGE - Université de Douala/ Université de Rennes  
Décembre 2009*

## TROISIEME PARTIE :

### APPROCHE TECHNIQUE

Dans cette partie, nous présentons en deux chapitres la solution qui a été développée. Nous y présenterons donc tour à tour les outils et méthodologies utilisés, les fonctionnalités développées, l'analyse et la solution implémentée.

13

*Rédigé et soutenu par PATRICK-AIME TEMBERE NDEBEGHO  
Rapport de stage de Master I MIAGE - Université de Douala/ Université de Rennes  
Décembre 2009*

## CHAPITRE I : OUTILS ET FONCTIONNALITES DEVELOPPEES

### I-1 Outils et méthodologie

Actuellement, plusieurs grandes plates-formes existent sur le marché. Elles sont globalement constituées de deux composants : le langage de programmation et la base de données. On donnera une liste non exhaustive des différents composants utilisés :

### **I-1.1 Langage de programmation**

- Pour l'implémentation des différents modules de l'application, nous avons utilisé le langage de **programmation PHP**.

C'est un langage incrusté au HTML et interprété (PHP3) ou compilé (PHP4) côté serveur. Il dérive du langage C et du Perl dont il reprend la syntaxe. Il est extensible grâce à de nombreux modules et son code source est ouvert. Comme il supporte tous les standards du web et qu'il est gratuit, il s'est rapidement répandu sur la toile.

Il est caractérisé par sa portabilité et utilisé pour la programmation orientée objet.

-Le langage **JAVASCRIPT** qui est interprété par le navigateur au moment du chargement du document est utilisé ici pour le contrôle des valeurs de champs d'un formulaire et également pour la gestion des évènements.

C'est un langage orienté objet permettant d'exploiter la structure de données mise en place par le navigateur lorsque celui-ci charge un document HTML.

- Le langage **AJAX**

En utilisant **AJAX**, le dialogue entre le navigateur et le serveur se déroule la plupart du temps de la manière suivante : un programme écrit en langage de programmation **JAVASCRIPT**, incorporé dans une page web, est exécuté par le navigateur. Celui-ci envoie des demandes de calcul au serveur Web, puis modifie le contenu de la page actuellement affichée par le navigateur Web en fonction du

14

*Rédigé et soutenu par **PATRICK-AIME TEMBERE NDEBEGHO**  
Rapport de stage de Master I MIAGE - Université de Douala/ Université de Rennes  
Décembre 2009*

## **Etude, Conception et Réalisation d'une application de gestion du personnel. Cas de CONGELCAM S.A**

résultat reçu du serveur, évitant ainsi la transmission et l'affichage d'une nouvelle page.

- Le langage **HTML et le CSS (feuilles de style)** sont utilisés pour la description et le design de nos différentes interfaces.

### **I-1.2 Bases de données**

Comme SGBD, nous avons utilisé MySQL qui est un serveur de bases de données relationnelles SQL développé dans un souci de performances élevées en lecture, ce qui signifie qu'il est davantage orienté vers le service de données déjà en place que vers celui de mises à jour fréquentes et fortement sécurisées. Il est multi-thread et multi-utilisateurs. MySQL fonctionne sur de nombreux systèmes d'exploitation différents. Les bases de données sont accessibles en utilisant les langages de programmation. De plus, depuis le rachat de MySQL AB par Sun Microsystems, MySQL est devenu officiellement la base de données à utiliser conjointement avec le langage de programmation PHP. Il fait partie des logiciels de gestion de base de données les plus utilisés au monde, autant par le grand public (applications web principalement) que par des professionnels, en concurrence avec Oracle et Microsoft SQL Server.

### **I-1.3 Méthodes et logiciels employés**

Durant ce stage, nous avons utilisé comme logiciels :

Pour modéliser notre système, nous avons utilisé le langage **UML** (en anglais **Unified Modeling Language**, « langage de modélisation unifié »). C'est un langage graphique de modélisation des données et des traitements. UML n'impose pas de méthode de travail particulière, il peut donc être intégré à n'importe quel processus de développement logiciel de manière transparente. C'est une sorte de boîte à outils, qui permet d'améliorer progressivement les méthodes de travail, tout en préservant les modes de fonctionnement. Intégrer UML par étapes dans un processus, de manière pragmatique, est tout à fait possible. La faculté d'UML de se fondre dans le processus courant, tout en

15

## Etude, Conception et Réalisation d'une application de gestion du personnel. Cas de CONGELCAM S.A

véhiculant une démarche méthodologique, facilite son intégration et limite de nombreux risques (rejet des utilisateurs, coûts...).

- Pour la modélisation des diagrammes UML, nous nous sommes servis de **WINDESIGN 7.0** qui joue le rôle d'un AGL (Atelier de génie logiciel) de conception. Les AGL de Conception aident à la réalisation de la phase de conception et d'analyse.

- Pour la programmation des différents modules de l'application, nous avons utilisé **Macromédia Dreamweaver 8.0** qui est un environnement de développement intégré (IDE) pour **PHP, HTML, JAVASCRIPT et AJAX**.

- **XAMPP** est un ensemble de logiciels permettant de mettre en place facilement un serveur Web, un serveur FTP et un serveur de messagerie électronique. Il s'agit d'une distribution de logiciels libres (**X Apache MySQL Perl PHP**) offrant une bonne souplesse d'utilisation, réputée pour son installation simple et rapide. Ainsi, il est à la portée d'un grand nombre de personnes puisqu'il ne requiert pas de connaissances particulières et fonctionne, de plus, sur les systèmes d'exploitation les plus répandus.

- Comme navigateurs, nous avons utilisé **MOZILLA FIREFOX** et **INTERNET EXPLORER 6.0**.

- Pour le traitement d'images, nous avons utilisé **PAINT de WINDOWS XP** et **FIREWORKS de MACROMEDIA**

- Le système d'exploitation ici est **WINDOWS XP professionnel Service PACK III**.

## I-2 Fonctionnalités développées

### I-2.1 Traitement des contrats de travail

Cette fonctionnalité est celle qui assure la gestion des contrats de travail. Elle permet d'établir et d'enregistrer facilement les contrats de travail, de restituer les informations sur un employé donné, de lister les employés d'un service, d'une agence ou d'une ville.

16

## Etude, Conception et Réalisation d'une application de gestion du personnel. Cas de CONGELCAM S.A

### I-2.2 Gestion des permissions et sanctions

C'est le module qui s'occupe de la sauvegarde des différentes permissions octroyées aux employés, de l'enregistrement des sanctions infligées par un responsable afin d'avoir un meilleur suivi du comportement des employés. L'application pourra restituer les permissions d'une période et celles octroyées à un employé pour une plage de dates donnée.

### I-2.3 Gestion des congés

C'est le module qui permet de gérer les différents congés demandés par les employés. Il permet d'établir automatique le planning de départ en congé annuel.

Les congés tels que le congé de maternité et le congé maladie seront également pris en compte pour un meilleur suivi de la disponibilité des employés afin de prendre des mesures importantes telles que les intérim et les affectations.

### **I-2.4 Gestion des affectations**

Il sera question ici d'enregistrer toutes les affectations subies par un employé ou un service donné et l'application sera capable de restituer les affectations d'une période donnée.

A travers ce chapitre, nous avons présenté certaines fonctionnalités disponibles dans cette application, en se basant sur la critique de l'existant. Nous avons ensuite fixé le cadre général du projet afin de déterminer les principales fonctionnalités permettant de garantir le bon fonctionnement de l'application.

17

*Rédigé et soutenu par PATRICK-AIME TEMBERE NDEBEGHO  
Rapport de stage de Master I MIAGE - Université de Douala/ Université de Rennes  
Décembre 2009*

**Etude, Conception et Réalisation d'une application de gestion du personnel.  
Cas de CONGELCAM S.A**

## **CHAPITRE II : ANALYSE ET CONCEPTION**

Pour mener à bien le projet, nous devons tout naturellement avoir recours à un formalisme de conception à savoir **UML** « **Unified Modeling Language** » qui est le langage de modélisation graphique qui va nous permettre de comprendre et de décrire les besoins, de spécifier et documenter les systèmes ainsi que d'esquisser les architectures logicielles.

Dans cette section, nous présentons quelques diagrammes de notre modélisation en explicitant leurs rôles. Nous allons principalement présenter le diagramme des cas d'utilisation, le diagramme des classes et le diagramme de séquences.

### **II-1 Diagramme des cas d'utilisation**

#### **II-1.1 Définition**

Les cas d'utilisation permettent de structurer les besoins des utilisateurs et les objectifs correspondants d'un système. Ils centrent l'expression des exigences du système sur ses utilisateurs en clarifiant et en organisant leurs besoins (les modéliser). Pour cela, les cas d'utilisation identifient les utilisateurs du système (acteurs) et leurs interactions avec le système. Ils permettent de classer les acteurs et structurer les objectifs du système. Un acteur représente un rôle joué par une personne qui interagit avec le système. Par définition, les acteurs sont à l'extérieur du système. Les acteurs se recrutent parmi les utilisateurs du système et aussi parmi les responsables de sa configuration et de sa maintenance. D'où, les acteurs potentiels qui risquent d'interagir avec l'application sont :

#### **· Les administrateurs**

Les administrateurs ont le contrôle total sur les fonctionnalités de l'application. Ils peuvent également gérer les utilisateurs, consulter le journal des actions opérées et modifier les traitements effectués.

18

*Rédigé et soutenu par PATRICK-AIME TEMBERE NDEBEGHO  
Rapport de stage de Master I MIAGE - Université de Douala/ Université de Rennes  
Décembre 2009*

Etude, Conception et Réalisation d'une application de gestion du personnel.  
Cas de CONGELCAM S.A

· Les responsables

Les responsables ont droits aux informations de synthèse des traitements sur l'application ; En outre, ils sont chargés d'enregistrer les permissions et les sanctions. A cet effet, ils ont accès au menu **Reporting** des différents états sur le personnel.

· Les agents des ressources humaines

Ce sont des personnes chargées des traitements sur les contrats de travail, les congés du personnel et les affectations.

Une fois identifiés et structurés, ces besoins précisent le but à atteindre et permettent d'identifier les fonctionnalités principales (critiques) du système.

II-1.2 Use Général

**L'Utilisateur** : est considéré comme utilisateur système tout personnel qui a l'habilité d'effectuer les applications du système.

Sur ce schéma, seul le cas d'utilisation d'enregistrement d'un contrat a été détaillé car les autres sont modélisés presque de la même manière.

19

Rédigé et soutenu par **PATRICK-AIME TEMBERE NDEBEGHO**  
Rapport de stage de Master I MIAGE - Université de Douala/ Université de Rennes  
Décembre 2009

Etude, Conception et Réalisation d'une application de gestion du personnel.  
Cas de CONGELCAM S.A

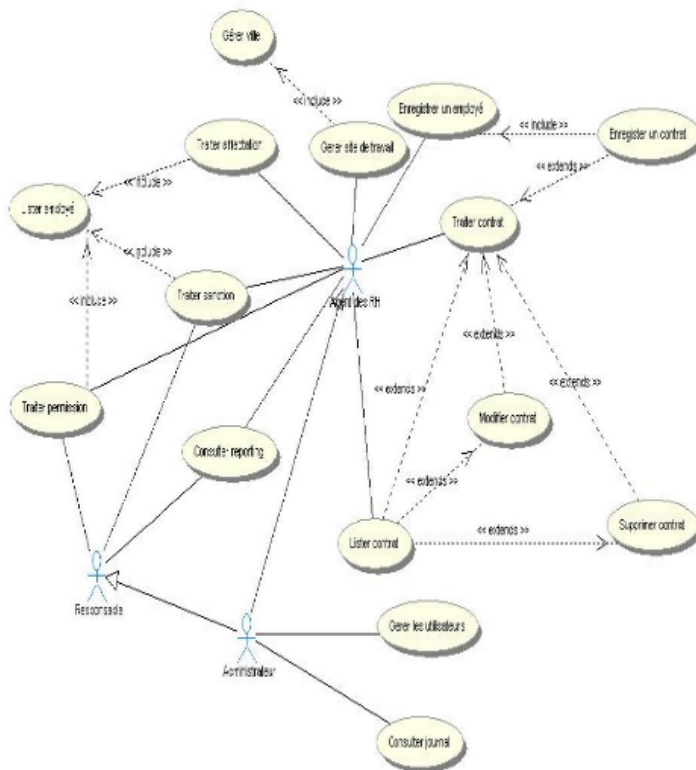


Figure 1: Use case général

Etude, Conception et Réalisation d'une application de gestion du personnel.  
Cas de CONGELCAM S.A

**-1.3 Use case « Authentification »**

· **Description textuelle :**

Acteurs primaires : Administrateur, Responsable et Agent des RH.

Description : Tous les utilisateurs peuvent accéder au système. Cependant, chacun d'eux à un certain nombre de privilèges. C'est pour cela, qu'il faut au début s'identifier en donnant son login, son mot de passe et son profil.

· **Analyse :**

On a choisi de traiter ce cas d'utilisation par ce que c'est le cas qui initialise tout les autres cas d'utilisation.

Une réalisation de ce cas d'utilisation « Authentification » se fait comme suit :

- L'utilisateur saisie son login et son mot de passe sur la page : **index.php**
- Après vérification des données, le système sélectionne l'utilisateur en cours
- Une requête de recherche portant le nom de l'utilisateur se déclenche dans la base de données afin d'afficher le menu général.

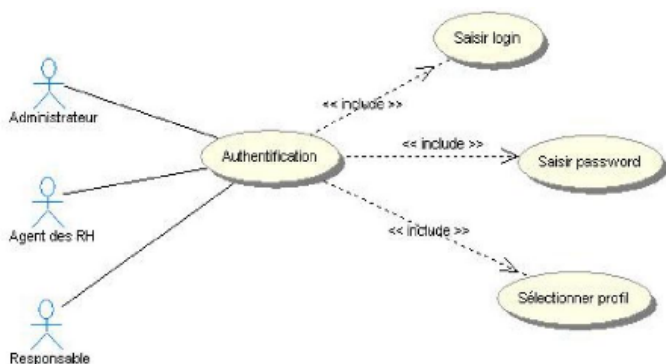


Figure 2 : Use case Authentification

Authentifi

Etude, Conception et Réalisation d'une application de gestion du personnel.  
Cas de CONGELCAM S.A

**II-2 Diagramme des séquences**

## II-2.1 Définition

Le diagramme de séquence est une variante du diagramme de collaboration mais, il possède intrinsèquement une dimension temporelle et ne représente pas explicitement les liens entre les objets privilégiant ainsi la représentation temporelle à la représentation spatiale. Il est plus apte à modéliser les aspects dynamiques du système. Le diagramme de séquence permet de visualiser les messages par une lecture de haut en bas. L'axe vertical représente le temps, l'axe horizontal les objets qui collaborent. Une ligne verticale en pointillé est attachée à chaque objet et représente sa durée de vie. Nous présenterons les diagrammes des séquences du cas « **Authentification** » et « **Enregistrement d'un contrat** ».

## II-2-2 Diagramme de séquences « Authentification »

Lorsque l'utilisateur demande l'accès à l'application **CONGELPERS**, il doit tout d'abord s'identifier par son login, son mot de passe et son profil via le serveur d'application qui prend en charge de vérifier et consulter la base de données. S'il est accepté, donc il y'aura l'accès au système et aux applications du menu correspondant. Sinon, le serveur d'application lui affiche une page d'erreur afin de rectifier ses données.

22

*Rédigé et soutenu par PATRICK-AIME TEMBERE NDEBEGHO*  
*Rapport de stage de Master I MIAGE - Université de Douala/ Université de Rennes*  
*Décembre 2009*

### Etude, Conception et Réalisation d'une application de gestion du personnel. Cas de CONGELCAM S.A

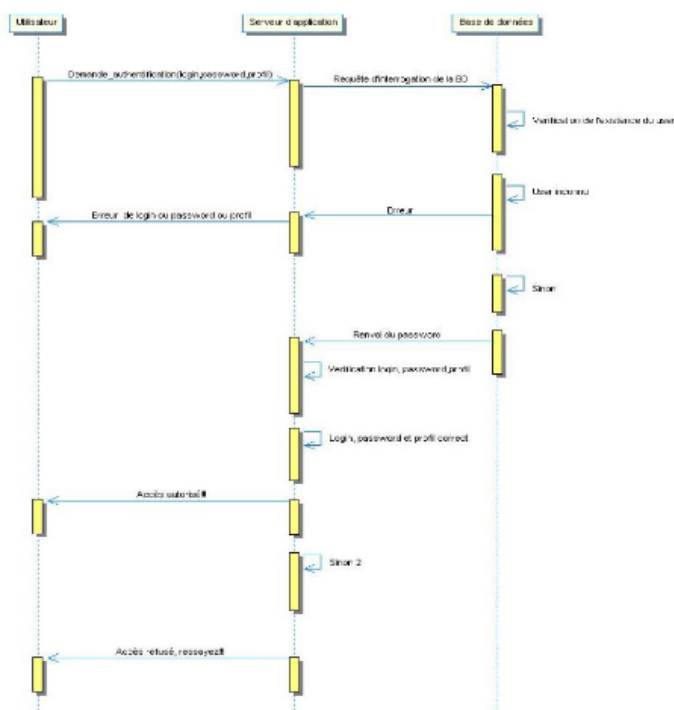


Figure 3 : Diagramme de séquence des séquences authentification

Aut

23

*Rédigé et soutenu par PATRICK-AIME TEMBERE NDEBEGHO*  
*Rapport de stage de Master I MIAGE - Université de Douala/ Université de Rennes*  
*Décembre 2009*

**Etude, Conception et Réalisation d'une application de gestion du personnel.  
Cas de CONGELCAM S.A**

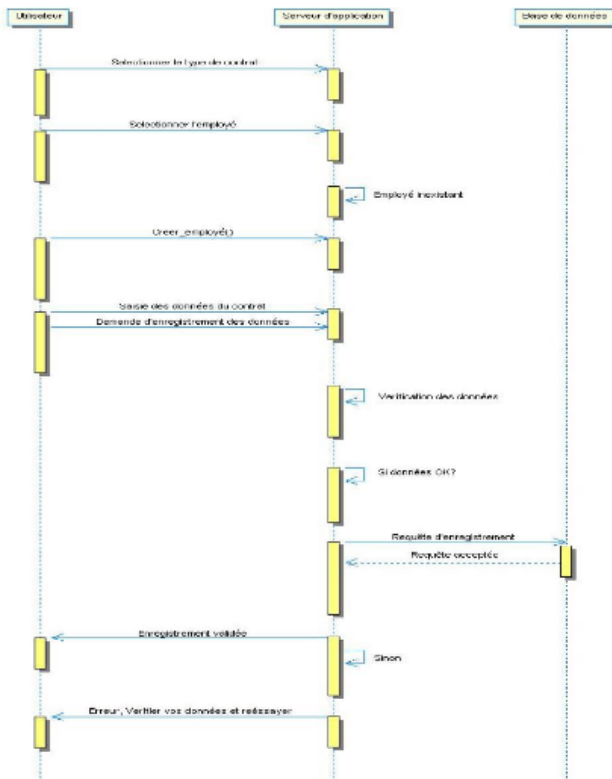
**II-2-3 Diagramme de séquences « Enregistrement d'un contrat »**

Lorsque l'utilisateur accède à l'interface de saisie des contrats, il doit tout d'abord sélectionner le type de contrat et le nom complet de l'employé. Si l'employé existe, saisir les données relatives au contrat de travail, sinon il faudra d'abord le créer. Puis demander leur enregistrement via le serveur d'application qui prend en charge la vérification du type des données et la consultation de la base de données. Si les données entrées sont justes alors il lui répond par un message de validation sinon, il lui envoie un message d'erreur afin de rectifier ses données.

24

*Rédigé et soutenu par PATRICK-AIME TEMBERE NDEBEGHO  
Rapport de stage de Master I MIAGE - Université de Douala/ Université de Rennes  
Décembre 2009*

**Etude, Conception et Réalisation d'une application de gestion du personnel.  
Cas de CONGELCAM S.A**



ureFigure 4: 4 : Diagramme de des séquence séquences enregistrement d'un d'enregistreme contrat



Etude, Conception et Réalisation d'une application de gestion du personnel.  
Cas de CONGELCAM S.A

## II-4 Conception de la base de données

Vu que l'implémentation de la base de données sera faite en utilisant le **SGBDR MySQL** et étant donné que la modélisation a été faite avec UML, et que le code va être généré en utilisant un langage orienté objet, nous allons considérer les classes comme étant des tables d'une base de données relationnelle. La chose pour laquelle nous allons énoncer les règles de passage d'un diagramme de classe vers une base de données relationnelles :

- Une classe est représentée par une table.
- Une association « un plusieurs » implique l'intégration de la clé de la table relative à la classe portant la cardinalité « un » dans la table relative à la classe portant la cardinalité « plusieurs ».
- Une association « plusieurs à plusieurs » implique la création d'une nouvelle table ayant comme clé la concaténation des deux tables relatives aux classes associées.

Suivant ces règles nous avons généré la base de données relationnelle suivante :

**Action** (id\_action, #id\_user, libelle, date\_affect, heure)

**Affectation** (id\_affectation, #id\_employe, #id\_site, type\_affec, motif, date\_affect) **Annuel** (id\_conge, exercice, date\_debut, date\_fin, date\_reprise)

**Chef\_agence** (id\_contrat, ind\_panier, ind\_repres, nature, echelon, categorie, duree, date\_debut, salaire\_base, prime\_anc, fonction)

**Conge** (id\_conge, #id\_employe, exercice, date\_debut, date\_fin, date\_reprise)

**Contrat** (id\_contrat, #id\_employe, nature, echelon, categorie, duree, date\_debut, salaire\_base, prime\_anc, fonction)

**Employe** (id\_employe, #id\_site, nom, prenom, date\_naiss, lieu\_naiss, cni, lieu\_resid, nom\_pere, nom\_mere, str\_mat, diplome, nbre\_enf, nationalite, telephone, profession, adresse, email)

**Employe\_bureau** (id\_contrat, ind\_transport, ind\_logement, ind\_deplacement, ind\_doc, nature, echelon, categorie, duree, date\_debut, salaire\_base, prime\_anc, fonction)

28

Etude, Conception et Réalisation d'une application de gestion du personnel.  
Cas de CONGELCAM S.A

**F\_P\_M\_C** (id\_contrat, ind\_route, ind\_salissure, ind\_panier, ind\_lait, ind\_risque, nature, echelon, categorie, duree, date\_debut, salaire\_base, prime\_anc, fonction)

**Maladie** (id\_conge, exercice, date\_debut, date\_fin, date\_reprise)

**Maternite** (id\_conge, date\_accouchement, exercice, date\_debut, date\_fin, date\_reprise) **Permission** (id\_permission, #id\_employe, date\_debut, date\_fin, motif, deductible) **Sanction** (id\_sanction, #id\_employe, motif, date\_sanc)

**Technicien** (id\_contrat, ind\_salissure, ind\_lait, ind\_risque, ind\_outillage, nature, echelon, categorie, duree, date\_debut, salaire\_base, prime\_anc, fonction)

**User** ( id\_user, login, password, profil)

**Ville** (id\_ville, nomville, region)

Tout au long de ce chapitre nous avons traité la phase de conception et nous l'avons décrite dans la plus part de ses facettes. Ceci est à travers des diagrammes de Use Case, de séquences et de classes. Une fois la conception est faite, nous arrivons à la phase de développement et de réalisation de l'application qui doit respecter les directives de la conception.

29

*Rédigé et soutenu par PATRICK-AIME TEMBERE NDEBEGHO*  
*Rapport de stage de Master I MIAGE - Université de Douala/ Université de Rennes*

**Etude, Conception et Réalisation d'une application de gestion du personnel.**  
**Cas de CONGELCAM S.A**

## **QUATRIEME PARTIE :**

### **REALISATION**

Après avoir achevé l'étape de conception de l'application, on va entamer dans ce chapitre la partie réalisation et implémentation dans laquelle on s'assure que le système est prêt pour être exploité par les utilisateurs finaux. A la fin de ce chapitre, les objectifs doivent avoir été atteints et le projet doit être clos.

Les objectifs principaux de ce chapitre sont :

- L'accord des intervenants sur le fait que le déploiement de la version finale est terminé et elle est conforme aux critères d'acceptation du produit.
- Le test de validation du nouveau système en fonction des attentes des nouveaux utilisateurs.
- La correction des bugs, l'amélioration des performances et de l'utilisation.

Ainsi, ce chapitre vise l'installation d'une application fonctionnelle dans l'environnement de l'utilisateur final. Cet objectif sera atteint via une activité de test.

30

*Rédigé et soutenu par PATRICK-AIME TEMBERE NDEBEGHO*  
*Rapport de stage de Master I MIAGE - Université de Douala/ Université de Rennes*

**Etude, Conception et Réalisation d'une application de gestion du personnel.**  
**Cas de CONGELCAM S.A**

## **CHAPITRE I : PRESENTATION DE L'APPLICATION**

### **I-1 Présentation**

#### **I-1.1 Généralités**

**CONGELPERS** est une application d'optimisation de la gestion du personnel et du reporting des ressources humaines de l'entreprise. Conçu suivant l'architecture client serveur de technologie web, Cette application trouve sa pertinence au fait qu'il est facile à déployer et surtout qu'il traite des données de façon centralisée et accessibles par n'importe quel poste connecté au réseau et ayant les droits d'accès requis. **CONGELPERS** dispose d'un très grand nombre de fonctionnalités et permet une gestion multi site et Multi-utilisateur des différentes modules développés. Les traitements effectués par cette application permettent de fournir des informations fiables aux agents des ressources humaines et surtout aux responsables pour une meilleure prise de décisions. **CONGELPERS** est un excellent outil d'aide à l'optimisation de la gestion des ressources humaines de notre entreprise.

### **I-1.2 Gestion de la sécurité**

Pour sécuriser les traitements, nous avons opté pour la gestion des droits et privilèges d'accès. Les privilèges d'accès sont subdivisés en trois grands groupes d'utilisateurs de niveaux hiérarchisés comme suit : Administrateurs, Responsables et agent des ressources humaines.

#### **· Les administrateurs**

Les administrateurs ont le contrôle total sur toutes les fonctionnalités de l'application. Ils peuvent créer, modifier ou supprimer des utilisateurs. Ils peuvent modifier les traitements effectués.

#### **· Les Responsables**

Les Responsables sont les personnes qui ont droits aux informations de synthèse des traitements sur l'application. A cet effet, ils ont accès au menu Reporting des différents états de gestion des ressources financières pour une

31

*Rédigé et soutenu par PATRICK-AIME TEMBERE NDEBEGHO  
Rapport de stage de Master I MIAGE - Université de Douala/ Université de Rennes*

## **Etude, Conception et Réalisation d'une application de gestion du personnel. Cas de CONGELCAM S.A**

meilleure prise de décision. Ils peuvent également enregistrer les sanctions et permissions.

#### **· Les agents des Ressource humaines**

Ce sont des personnes chargées des traitements sur les contrats de travail, les congés du personnel et les affectations.

### **I-1.3 Portabilité**

L'application **CONGELPERS** est accessible par tous les postes de travail que ce soit en Windows qu'en linux. Mais sont affichage optimale s'effectue à l'aide du navigateur Internet explorer version 6 au moins ou Mozilla firefox version 3 ou plus. Cette application peut également être utilisée en monoposte s'il n'y a pas un réseau local ou internet.

## **I-2- Configurations requises**

L'exploitation optimale de **CONGELPERS** requiert la configuration minimale suivante :

### **I-2.1 Serveur**

La configuration matérielle du serveur dépend des facteurs tel que :

- la taille des données qui y seront
- Les fréquences des flux transactionnel entre les clients et le serveur

Pour le cas de notre entreprise, les données devant être disponible en temps réel, nous recommandons au minimum :

Un Pentium IV 1.7GHz, Ram 512Mo, DD 80Go muni de SE Linux ou Windows, serveur web Apache ou autre, Serveur php5, serveur de bd MySQL.

### **I-2.3 Postes clients**

- Microordinateur Pentium IV 1.7 GHZ - RAM 512 MO
- Disque dur 20 GO

*Rédigé et soutenu par PATRICK-AIME TEMBERE NDEBEGHO*  
*Rapport de stage de Master I MIAGE - Université de Douala/ Université de Rennes*

### **Etude, Conception et Réalisation d'une application de gestion du personnel. Cas de CONGELCAM S.A**

- Système d'exploitation Windows 2000, XP.../ Linux - Navigateur Internet : IE6 ou plus ou Mozilla, etc....

#### **I-3 Installation de CONGELPERS**

Pour installer cette application sur un serveur, commencer par vérifier que le matériel correspond aux recommandations ci-dessus.

Ensuite, vous devez suivre les instructions suivantes :

- 1. si aucun serveur web n'est installé, alors installer le serveur

xampp.exe qui accompagne ce cd.

- Installer le package de CONGELPERS

· Comme répertoire choisissez:

- si c'est xampp, <c:\xampp\htdocs>

- si c'est easyphp, <c:\Programme files\Easy php\www>

- autres à vous de chercher le répertoire public web

· À la fin exécuter à la barre d'adresse l'url suivant:

· <http://localhost/CONGELPERS>.

· Connectez vous avec le compte Login=Admin., PassWord=admin, Profil =Administrateur.

· Configurer votre application puis changer les paramètres de ce compte pour éviter toute intrusion.

*Rédigé et soutenu par PATRICK-AIME TEMBERE NDEBEGHO*  
*Rapport de stage de Master I MIAGE - Université de Douala/ Université de Rennes*

### **Etude, Conception et Réalisation d'une application de gestion du personnel. Cas de CONGELCAM S.A**

## **CHAPITRE II : INTERFACES GRAPHIQUES**

Les interfaces graphiques sont conçues simplement dans l'optique de permettre une utilisation facile de l'application.

#### **II-1 Fenêtre d'authentification**

En première partie de réalisation de l'application, nous avons conçu une page qui permet aux utilisateurs de s'authentifier pour pouvoir accéder aux autres interfaces du système illustrée par la Figure.



Figure 6: Fenêtre Authentification

34

*Rédigé et soutenu par PATRICK-AIME TEMBERE NDEBEGHO*  
*Rapport de stage de Master I MIAGE - Université de Douala/ Université de Rennes*  
*Décembre 2009*

## Etude, Conception et Réalisation d'une application de gestion du personnel. Cas de CONGELCAM S.A



Figure 7: Illustration du contrôle de champs

### II-2 Fenêtre d'accueil

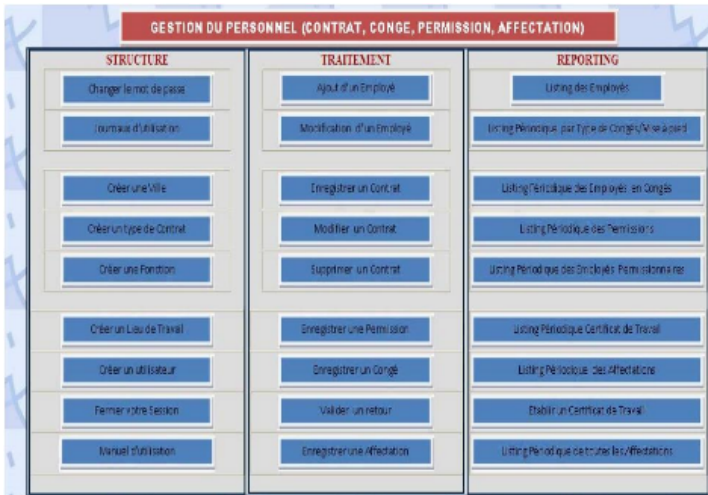
C'est la page qui s'affiche lorsque l'utilisateur réussit l'étape de d'authentification. A partir de cette fenêtre l'on peut soit continuer à utiliser l'application grâce à la barre de menu, soit se déconnecter en cliquant sur le lien inscrit à cet effet.



Figure 8: Fenêtre d'accueil

**Etude, Conception et Réalisation d'une application de gestion du personnel.**  
**Cas de CONGELCAM S.A**

Le menu complet de **CONGELPERS** accessible par simple clic sur le lien « **menu complet** » présente plusieurs fonctionnalités :



**Figure 9: Menu général**

### II-3 Fenêtre de création de nouvel utilisateur

Comme son nom l'indique, c'est formulaire permettant à l'administrateur de créer un nouvel utilisateur de l'application. Pour cela, il doit remplir tous les champs qui lui sont présentés au risque de recevoir un message d'erreur.



Figure 10: Formulaire de création de comptes

Si le login entré existe déjà dans la base de données, un message d'erreur est renvoyé, sinon un message de confirmation de la réussite de l'opération.

## II-4 Fenêtre de création /Modification et suppression de ville

A partir de cette page, l'utilisateur aura l'opportunité d'effectuer trois opérations : création, modification et suppression.

Pour modifier ou supprimer il suffira juste de cliquer sur l'icône correspondant à gauche.

37

*Rédigé et soutenu par PATRICK-AIME TEMBERE NDEBEGHO*  
*Rapport de stage de Master I MIAGE - Université de Douala/ Université de Rennes*  
*Décembre 2009*

### Etude, Conception et Réalisation d'une application de gestion du personnel. Cas de CONGELCAM S.A



Figure 11: Formulaire de création/Modification/suppression de ville

## II-5 Formulaire de création d'un employé

Il suffit juste de remplir les rubriques et de valider. Les champs avec Astérix sont obligatoires.

Etude, Conception et Réalisation d'une application de gestion du personnel.  
Cas de CONGELCAM S.A

The screenshot shows a web application interface for 'GESTION DU PERSONNEL' (Personnel Management) for 'CONGELCAM S.A'. The page has a navigation bar with 'ADMINISTRATION', 'STRUCTURE', 'TRAITEMENTS', 'REPORTING', and 'AIDE'. The main content area is titled 'GESTION DES EMPLOYES' and contains a form for 'Informations Identitaires'. The form fields are as follows:

|                       |                       |
|-----------------------|-----------------------|
| Matricule*            | Date de naissance*    |
| D1BU124               | [DD/MM/YYYY]          |
| Nom*                  | Lieu de naissance:    |
| TEMBERE NDEBEGHO      | Diplôme*:             |
| Prenom*               | Numero CNI *          |
| PATRICK AIME          | Date de délivrance    |
| Sexe:                 | [DD/MM/YYYY]          |
| M (M) / F (F)         | A                     |
| Adresse habituelle:   | Nationalité:          |
| Et de:                | CAMEROUNAISE          |
| PRE LYDIENNE          | Contact téléphonique: |
| Niveau d'expérience * | Personne à contacter: |
| 2                     |                       |
| Profession            |                       |
| INFORMATICIEN         |                       |

Below the form, there are two dropdown menus: 'Fonction\*' and 'Service/Agence\*'. A red error message at the bottom of the form reads: 'Les champs \* sont obligatoires!!!'

Figure 12: Formulaire de création d'employé

Etude, Conception et Réalisation d'une application de gestion du personnel.  
Cas de CONGELCAM S.A

**II-6 Formulaire de création d'un Contrat pour employé**

Pour créer un contrat de travail, il faut au préalable sélectionner le nom de l'employé, puis choisir le type de contrat de cet employé.

Figure 13: Formulaire de création d'un contrat

Sélectionner ensuite le type de contrat pour afficher les différentes primes.

*Rédigé et soutenu par PATRICK-AIME TEMBERE NDEBEGHO  
Rapport de stage de Master I MIAGE - Université de Douala/ Université de Rennes  
Décembre 2009*

**Etude, Conception et Réalisation d'une application de gestion du personnel.  
Cas de CONGELCAM S.A**

Remplissez les champs réservés aux primes puis cliquez sur le bouton **Imprimer**



Etude, Conception et Réalisation d'une application de gestion du personnel.  
Cas de CONGELCAM S.A



Figure 14: Contrat de travail

Vous pouvez imprimer le contrat et faire signer par les deux parties (Employeur/ Employé)

**II-7 Formulaire d'enregistrement d'une permission**

Pour cela, on sélectionne le nom de l'employé, puis on entre les informations relatives à une permission, notamment : la date de demande, la date de début et de fin, le motif etc.

Figure 15: Formulaire d'enregistrement d'une permission

Rédigé et soutenu par **PATRICK-AIME TEMBERE NDEBEGHO**  
Rapport de stage de Master I MIAGE - Université de Douala/ Université de Rennes  
Décembre 2009

Etude, Conception et Réalisation d'une application de gestion du personnel.  
Cas de CONGELCAM S.A

**II-8- Menu de reporting**

C'est la page permettant d'avoir tous les états de l'application. Elle est conçu principalement pour les décideurs qui n'ont besoin que d'une vue synthétique des opérations. Elle fournit les rapports après que l'on ait entré les critères de recherches.

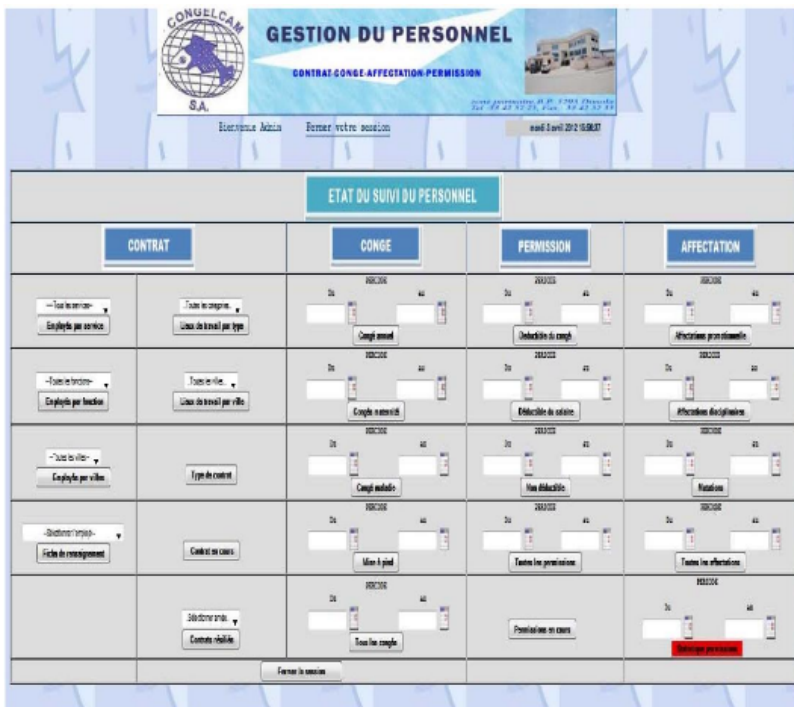


Figure 16: Menu reporting

44

Rédigé et soutenu par **PATRICK-AIME TEMBERE NDEBEGHO**  
 Rapport de stage de Master I MIAGE - Université de Douala/ Université de Rennes

Etude, Conception et Réalisation d'une application de gestion du personnel.  
 Cas de CONGELCAM S.A

**II-9- Fiche de renseignement sur l'employé**

C'est une page qui présente les informations sur un employé donné. Pour l'obtenir, il suffit juste de sélectionner le nom du concerné depuis le menu reporting.



FICHE DE RENSEIGNEMENT

| MATRICULE: L120819      |                         |
|-------------------------|-------------------------|
| NOM(S):                 | TEBERE NDEBEGHO         |
| PRENOMS:                | PATRICK-AIME            |
| DATE DE NAISSANCE:      | 28/01/1981              |
| LIEU DE NAISSANCE:      | DOUALA                  |
| SEXE:                   | Masculin                |
| SITUATION MATHÉMATIQUE: | CELIBATAIRE             |
| NOMBRE DEPENDANTS:      | 0                       |
| CONTACT TELEPHONIQUE:   | 96 71 82 34             |
| PROFESSION:             | Informaticien           |
| NOM DU PÈRE:            | INDOUOMBO THOMAS        |
| NOM DE LA MÈRE:         | ÈRE LIYIÈSÈNE           |
| DERNIER DIPLOME:        | Licence en Informatique |
| NUMERO DE COT:          | 06121144                |
| DATE DE DELIBERATION:   | 30/01/2008              |
| LIEU DE DELIBERATION:   | DOUALA                  |
| RESIDENCE HABITUELLE:   | BOVABENI                |
| PERSONNE A CONTACTER:   | KOUTSODJOU Emmanuel     |
| NATIONALITE:            | CAMÉROUYAISE            |
| PROFICOD:               | INFORMATIQUES           |
| SERVICE AFFECTE:        | INFORMATIQUE            |

LA BREVET

Figure 17: Fiche de renseignement

Rédigé et soutenu par **PATRICK-AIME TEMBERE NDEBEGHO**  
 Rapport de stage de Master I MIAGE - Université de Douala/ Université de Rennes

Etude, Conception et Réalisation d'une application de gestion du personnel.  
 Cas de CONGELCAM S.A

## CHAPITRE III : PLANNING DE TRAVAIL

Ce planning présente l'ensemble des tâches effectuées durant les six mois de stage.

Sur ce tableau, les parties coloriées en jaune représentent les jours de travail en entreprise et les parties sombres sont les week-ends.

|    | Juillet                         | Août                          | Septembre  | Octobre       | Novembre      | Décembre   |
|----|---------------------------------|-------------------------------|--|---------------|---------------|------------|
| 1  | Semaine 1                       |                               | Semaine 10   |               | Semaine 19    | Rédaction  |
| 2  | Familiarisation                 |                               | Familiarisation  |               | Test de       | du         |
| 3  | Avec le système de l'entreprise |                               | au langage de programmation php et au logiciel Dreamweaver |               | l'application | Memoire    |
| 4  |                                 |                               |  |               |               |            |
| 5  |                                 | Semaine 6                     |  |               |               |            |
| 6  |                                 | Familiarisation               |  | Semaine 15    |               | Semaine 23 |
| 7  |                                 | au langage HTML et Javascript |  | Analyse       |               | Redaction  |
| 8  | Semaine 2                       |                               | Semaine 11   | et            | Semaine 20    | du         |
| 9  | Familiarisation                 |                               | Familiarisation  | Specification | Test de       | Memoire    |
| 10 | Avec le système de l'entreprise |                               | au langage de programmation php et au logiciel             |               | l'application |            |

|    |                   |  |                            |                    |            |              |
|----|-------------------|--|----------------------------|--------------------|------------|--------------|
|    |                   |  | Dreamweaver                |                    |            |              |
| 11 |                   |  |                            |                    |            |              |
| 12 |                   | Semaine 7                                      |                            |                    |            |              |
| 13 |                   | Familiarisation                                |                            | Semaine 16         |            | Semaine 24   |
| 14 |                   | au langage de programmation php et au logiciel |                            | Analyse            |            | Redaction    |
|    |                   | Dreamweaver                                    |                            |                    |            |              |
| 15 | Semaine 3         |  | Semaine12                  | et                 | Semaine 21 | du           |
| 16 | Familiarisation   |  | Recueil des besoins        | Specification      | Redaction  | Memoire      |
| 17 | au langage        |  | et                         |                    | du         |              |
|    | HTML et           |  |                            |                    |            |              |
|    | Feuilles de style |  |                            |                    |            |              |
| 18 |                   |  | Recherche et documentation |                    | Memoire    |              |
| 19 |                   | Semaine 8                                      |                            |                    |            |              |
| 20 |                   | Familiarisation                                |                            | Semaine17          |            | Semaine 25   |
| 21 |                   | au langage de programmation php et au logiciel |                            | Programmation des  |            | Finalisation |
|    |                   | Dreamweaver                                    |                            |                    |            |              |
| 22 | Semaine 4         |  | Semaine13                  | Différents modules | Semaine 22 | du           |

46

Rédigé et soutenu par **PATRICK-AIME TEMBERE NDEBEGHO**  
 Rapport de stage de Master I MIAGE - Université de Douala/ Université de Rennes

Etude, Conception et Réalisation d'une application de gestion du personnel.  
 Cas de CONGELCAM S.A

|    |                                      |  |                            |                    |              |            |
|----|--------------------------------------|--|----------------------------|--------------------|--------------|------------|
| 23 | Familiarisation                      |  | Recherche et documentation |                    | Redaction du | mémoire    |
| 24 | au langage                           |  |                            |                    | Memoire      |            |
| 25 | HTML et                              |  |                            |                    |              |            |
| 26 | Feuilles de style                    | Semaine 9  |                            |                    |              |            |
| 27 |                                      | Familiarisation  |                            | Semaine18          |              | Semaine 25 |
| 28 |                                      | au langage de programmation php et au logiciel Dreamweaver |                            | Programmation des  |              | Fin        |
| 29 | Semaine 5                            |  | Semaine14                  | Différents modules | Semaine 23   | du         |
| 30 | Familiarisation                      |  | Recherche et documentation |                    | Redaction du | Stage      |
| 31 | au langage HTML et Feuilles de style |  |                            |                    | memoire      |            |
|    |                                      |  | XXXX                       |                    | XXXX         |            |

Figure 18: Planning de travail

47

Rédigé et soutenu par **PATRICK-AIME TEMBERE NDEBEGHO**  
 Rapport de stage de Master I MIAGE - Université de Douala/ Université de Rennes

**Etude, Conception et Réalisation d'une application de gestion du personnel.  
Cas de CONGELCAM S.A**

## **CONCLUSION GENERALE**

Tout au long de notre séjour au sein de l'entreprise **CONGELCAM S.A.**, nous nous sommes attelés non seulement à travailler sur le projet, mais aussi à apporter notre soutien technique et savoir-faire pour la résolution des différents problèmes liés à l'utilisation de l'outil informatique. Comme problèmes fréquemment rencontrés, nous citons entre autres les pannes liées au réseau informatique, les dysfonctionnements du système d'exploitation Windows XP et applications utilisées par les différents services et agences.

Comme apports au niveau professionnel, notre séjour au sein de cette prestigieuse entreprise, nous a offert l'opportunité de nous imprégner des réalités professionnelles en développant en nous l'esprit communicationnel par le biais des différents exposés et réunions organisés sous l'initiative du responsable informatique. Le travail s'est étendu sur une durée de six mois au cours desquelles nous avons appris à bien nous organiser et gérer le temps dont nous disposions afin d'accomplir notre tâche avant le délai.

Au cours de cette expérience professionnelle, nous avons démontré notre aptitude à nous adapter à tout type de tâche informatique. De plus nous avons su rapidement nous intégrer dans une équipe ou dans un nouvel environnement de travail.

Nous avons également essayé tout au long de la réalisation de ce projet d'assurer un équilibre entre structuration du recueil des données, ergonomie logicielle et efficacité du traitement de l'information. Ainsi la portabilité des données, sans oublier la sécurité et la confidentialité des données.

Outre ce côté professionnel, nous nous sommes épanouis techniquement dans les domaines du génie logiciel, réseau et maintenance informatique. Grâce aux atouts offerts par Internet, nos recherches nous ont permis d'acquérir plusieurs notions allant du recueil des besoins jusqu'à l'implémentation d'une application informatique, des cours de maintenances préventives et curatives, des cours sur les réseaux informatiques et la gestion des projets informatiques.

48

***Rédigé et soutenu par PATRICK-AIME TEMBERE NDEBEGHO  
Rapport de stage de Master I MIAGE - Université de Douala/ Université de Rennes***

**Etude, Conception et Réalisation d'une application de gestion du personnel.  
Cas de CONGELCAM S.A**

En programmation et analyse, nous avons eu l'opportunité de travailler sur le langage PHP, la modélisation UML et MySQL comme SGBD. Ce qui nous offre une expérience supplémentaire en développement d'application.

Toutefois, notre système présente des limites résultant d'une part des difficultés auxquelles nous avons été confrontés lors de l'implémentation de l'application par utilisation simultanée des langages PHP, HTML, JAVASCRIPT et AJAX. Bien que ces langages présentent de nombreux atouts, ils demandent beaucoup de recherches pour une meilleure compréhension.

D'autre part, nous retiendrons de ce stage le côté méthode et organisation de projet car à l'école, nous avons eu l'habitude de travailler en équipe. Avec ce stage, nous avons appris à quoi ressemble une méthodologie de projet, et ce que cela implique (délais, suivi, tests, etc.).

49

***Rédigé et soutenu par PATRICK-AIME TEMBERE NDEBEGHO  
Rapport de stage de Master I MIAGE - Université de Douala/ Université de Rennes***

## BIBLIOGRAPHIE ET WEBOGRAPHIE

### 1- Bibliographie

**Conception et Réalisation de Base de données** : [Livre] / aut. Guyot Jacques. **Cours UML** [Livre] / aut. BORDEAU J . STEFFE-ENITA DE.

**Creation de pages web dynamique, Côté Serveur (En PHP)** [Livre] / aut. SERIAI DjamelAbdelhak.

**Développer une application avec PHP et MYSQL** [Livre] / aut. Etienne et Vandeput Etienne.

**Le langage HTML** [Livre] / aut. Le Tertre Yannick. - 2004. **Le langage javascript** [Livre] / aut. Le Tertre Yannick. - 2004.

**PHP/MYSQL avec Dreamweaver 8** [Livre] / aut. Eyrolles Groupe.

### 2- Webographie

<http://cyberzoide.developpez.com/html/> .

<http://dev.nexen.net/docs/mysql/> <http://www.developpez.com/php/> <http://www.mysql.com/> <http://www.php.net>

<http://www.phpfrance.com> <http://www.phpinfo.net> <http://www.siteduzero.com>

50

*Rédigé et soutenu par PATRICK-AIME TEMBERE NDEBEGHO*  
*Rapport de stage de Master I MIAGE - Université de Douala/ Université de Rennes*

## LISTE DES FIGURES

Figure 1: Use case général 20

Figure 2: Use case Authentification 21

Figure 3: Diagramme de séquence authentification 23

Figure 4: Diagramme de séquence enregistrement d'un contrat 25

Figure 5: Diagramme des classes 27

Figure 6: Fenêtre Authentification 34

Figure 7: Illustration du contrôle de champs 35

Figure 8: Fenêtre d'accueil 35

Figure 9: Menu général 36

Figure 10: Formulaire de création de comptes 37

Figure 11: Formulaire de création/Modification/suppression de ville 38

Figure 12: Formulaire de création d'employé 39

Figure 13: Formulaire de création d'un contrat 40

Figure 14: Contrat de travail 43

Figure 15: Formulaire d'enregistrement d'une permission 43

Figure 16: Menu reporting 44

Figure 17: Fiche de renseignement 45

Figure 18: Planning de travail 47

*Rédigé et soutenu par PATRICK-AIME TEMBERE NDEBEGHO*  
*Rapport de stage de Master I MIAGE - Université de Douala/ Université de Rennes*

Etude, Conception et Réalisation d'une application de gestion du personnel.  
Cas de CONGELCAM S.A

## ANNEXE

**PRESIDENT DIRECTEUR GENERAL**

**SERVICE  
INFORMATIQUE  
ET LOGISTIQUE**

**SERVICES  
TECHNIQUES**

**SERVICE  
COMPTABILITE**

**SERVICE  
ACHAT**

**SECRETARIAT  
PARTICULIER**

**SERVICE  
FINANCIER ET  
FOURNISSEURS  
EXTERIEURS**

**DIRECTEUR  
DES  
RESSOURCES  
HUMAINES**

**SECRETARIAT  
DGA**

|                          |                          |
|--------------------------|--------------------------|
| <b>SERVICE<br/>STOCK</b> | <b>SERVICE<br/>ACHAT</b> |
|                          |                          |

*Rédigé et soutenu par PATRICK-AIME TEMBERE NDEBEGHO*  
*Rapport de stage de Master I MIAGE - Université de Douala/ Université de Rennes*

**Etude, Conception et Réalisation d'une application de gestion du personnel.**  
**Cas de CONGELCAM S.A**

**PRESENTATION DE QUELQUES CODES :**

· **Code javascript de contrôle de champ du formulaire index.php fonction champsokØ**

```
{ if (document.authent.login.value.length == 0)
{ alert("Veuillez remplir le champ login svp!");
return false;
}
if (document.authent.password.value.length == "")
{ alert("Veuillez introduire un mot de passe correct svp!");
return false;
}
return true; }
```

· **Script appelé par la page d'index :Login.php**

```
<?php
//Récupération des données provenant du formulaire
$log=$_POST['login'];
$password=$_POST['password']; $profil=$_POST['profil'];
$password=crypt($password,'xx');
//Connexion a la Bd et vérification de l'authentification include('fonctions.php');
include('connexion.php');
```

53

*Rédigé et soutenu par PATRICK-AIME TEMBERE NDEBEGHO*  
*Rapport de stage de Master I MIAGE - Université de Douala/ Université de Rennes*

**Etude, Conception et Réalisation d'une application de gestion du personnel.**  
**Cas de CONGELCAM S.A**

```
if(!compare($log,$password,$profil))
```

```

{
echo'Utilisateur inconnu!!!';
include('index.php');
} else {
include('bienvenu.php');
}
?>

```

· **Contenu du fichier fonctions.php**

```

<?php
function ajouter_user($login,$password,$profil)
{
$req="INSERT INTO user SET
login ='$login',
password="".crypt($password,"xx")."",
profil ='$profil'
";
return mysql_query($req);
}
function verif_user($login,$password,$profil)
{
$req="SELECT*FROM user WHERE
login='$login'AND
password='sha1(password)' AND
profil='$profil'";
$res=mysql_query($req);
$nb=mysql_num_rows($res);

```

***Rédigé et soutenu par PATRICK-AIME TEMBERE NDEBEGHO  
Rapport de stage de Master I MIAGE - Université de Douala/ Université de Rennes***

**Etude, Conception et Réalisation d'une application de gestion du personnel.  
Cas de CONGELCAM S.A**

```

return $nb;
}
function verif_login($login) //verifie si un login existe deja!!!ceci pour eviter des doublons
{
$req="SELECT*FROM user WHERE
login='$login'

```

```

";
$res=mysql_query("$req");
$nb=mysql_num_rows($res);
if($nb){return true;}
else {return false;}
}

function verif_design($designation) //verifie si un login existe deja!!!ceci pour eviter des doublons
{
$req="SELECT*FROM site WHERE
designation='$designation'
";
$res=mysql_query("$req");
$nb=mysql_num_rows($res);
if($nb){return true;}
else {return false;}
}

function verif_employe($nom,$prenom) //verifie si un employé existe deja!!!ceci pour eviter des
doublons
{
$req="SELECT*FROM employe WHERE
nom='$nom' AND
prenom='$prenom'
";
$res=mysql_query("$req");
$nb=mysql_num_rows($res);
if($nb){return true;}
else {return false;}
}

function editeruser($iduser,$password,$login,$profil)

```

```

{ if(empty($password)){
$req="UPDATE user SET
login ='$login',

```

```

profil ='$profil'
WHERE id_user='$id'
";
}
else {
$req="UPDATE user SET
password='sha1($password)', login ='$login',
profil ='$profil'
WHERE id_user='$id' "
; } return mysql_query($req);
}
function supprimer_user($id)
{
$req="DELETE FROM user
WHERE id_user='$id'
"; mysql_query("$req");
}
function ajouter_site($id_ville,$categorie,$designation,$contact,$nomchef){
$req= "INSERT INTO site SET id_ville='$id_ville',
categorie='$categorie',
designation='$designation', contact='$contact',

```

***Rédigé et soutenu par PATRICK-AIME TEMBERE NDEBEGHO***  
***Rapport de stage de Master I MIAGE - Université de Douala/ Université de Rennes***

**Etude, Conception et Réalisation d'une application de gestion du personnel.  
Cas de CONGELCAM S.A**

```

nomchef='$nomchef'
";
return mysql_query($req);
}
function ajouter_ville($nomville,$region){
$req="INSERT INTO ville SET nomville='$nomville',
region='$region'";
return mysql_query($req);
}
function verif_ville($nomville) //verifie si une ville existe deja!!!ceci pour eviter des doublons
{

```

```

$req="SELECT*FROM ville WHERE
nomville='$nomville'
";
$res=mysql_query("$req");
$nb=mysql_num_rows($res);
if($nb){return true;}
else {return false;}
}
function supprimer_ville($id){
$req="DELETE FROM ville
WHERE id_ville='$id'
"; mysql_query($req);
}
function
ajouter_employe($id_site,$nom,$prenom,$date_naiss,$lieu_naiss,$cni,$lieu_resid,$nom_pere,$nom_
mere,$str_mat,$diplome,$nbre_enf,$nationalite,$telephone,$profession,$adresse,$email){
$req= "INSERT INTO employe SET

```

57

**Rédigé et soutenu par PATRICK-AIME TEMBERE NDEBEGHO**  
**Rapport de stage de Master I MIAGE - Université de Douala/ Université de Rennes**

**Etude, Conception et Réalisation d'une application de gestion du personnel.**  
**Cas de CONGELCAM S.A**

```

id_site='$id_site',
nom='$nom',
prenom='$prenom',
date_naiss='$date_naiss', lieu_naiss='$lieu_naiss', cni='$cni',
lieu_resid='$lieu_resid', nom_pere='$nom_pere', nom_mere='$nom_mere', str_mat='$str_mat',
diplome='$diplome',
nbre_enf='$nbre_enf', nationalite='$nationalite', telephone='$telephone', profession='$profession', adresse='$adresse',
email='$email'
";
return mysql_query($req);
}
function
ajouter_chef_agence($id_employe,$nature,$duree,$prime_anc,$cat,$sal_base,$ind_trans,$ind_log,$in
d_deplc,$ind_doc,$echelon,$fonction,$date_debut){
$req= "INSERT INTO chef_agence SET
id_employe='$id_employe',

```

nature='\$nature',

duree='\$duree',

prime\_anc='\$prime\_anc', cat='\$cat',

sal\_base='\$sal\_base', ind\_trans='\$ind\_trans', ind\_log='\$ind\_log', ind\_deplc='\$ind\_deplc', ind\_doc='\$ind\_doc', echelon='\$echelon',  
fonction='\$fonction',

**Rédigé et soutenu par PATRICK-AIME TEMBERE NDEBEGHO**  
**Rapport de stage de Master I MIAGE - Université de Douala/ Université de Rennes**

**Etude, Conception et Réalisation d'une application de gestion du personnel.**  
**Cas de CONGELCAM S.A**

```
date_debut='$date_debut' ";
```

```
return mysql_query($req);
```

```
}
```

```
function supprimer_site($id)
```

```
{
```

```
$req="DELETE FROM site
```

```
WHERE id_site='$id'
```

```
"; mysql_query("$req");
```

```
}
```

```
function editer_site($id,$id_ville,$categorie,$designation,$contact,$nomchef)
```

```
{
```

```
$req="UPDATE site SET
```

```
id_ville='$id_ville',
```

```
categorie ='$categorie',
```

```
designation ='$designation',
```

```
contact= '$contact',
```

```
nomchef='$nomchef'
```

```
WHERE id_site='$id'
```

```
";
```

```
return mysql_query("$req");
```

```
}
```

```
function editer_ville($id,$nomville,$region)
```

```
{
```

```
$req="UPDATE ville SET
```

```
nomville='$nomville',
```

```
region='$region'
```

```
WHERE id_ville='$id'
```

```
";
```

**Etude, Conception et Réalisation d'une application de gestion du personnel.**  
**Cas de CONGELCAM S.A**

```

return mysql_query($req); }

function salaire1($prime_anc,$sal_base,$ind_trans,$ind_log,$ind_deplc,$ind_doc)
{
$sal=$prime_anc+$sal_base+$ind_trans+$ind_log+$ind_deplc+$ind_doc;
return $sal;
}

function ajouter_permission($id_employe,$date_debut,$date_fin,$motif,$deductible)
{
$req="INSERT INTO permission SET
ID_EMPLOYE='$id_employe',
DATE_DEBUT='$date_debut',
DATE_FIN='$date_fin',
MOTIF='$motif',
DEDUCTIBLE='$deductible'
";
return mysql_query($req);
}

function MeF_Date($str) // Change une date aaaa/mm/dd en dd mois aaaa
{
// Recupere la date das des variables
list($jour, $mois, $annee) = explode("/", $str);
// Retire le 0 des jours
if ($jour=="00") $jour="";
elseif (substr($jour, 0, 1)=="0") $jour=substr($jour, 1, 1);
// Met le mois en litteral $moisli{1} = "janvier"; $moisli{2} = "février"; $moisli{3} = "mars"; $moisli{4} = "avril"; $moisli{5} = "mai";
$moisli{6} = "juin"; $moisli{7} = "juillet"; $moisli{8} = "août";

```

**Etude, Conception et Réalisation d'une application de gestion du personnel.  
Cas de CONGELCAM S.A**

```
$moisli{9} = "septembre"; $moisli{10} = "octobre"; $moisli{11} = "novembre"; $moisli{12} = "décembre";  
if (substr($mois, 0, 1)=="0") $mois=substr($mois, 1, 1); $mois = $moisli[$mois];  
  
// Met en forme  
$str = $jour.' '.$mois.' '20'. $annee;  
return $str;  
}  
  
function compare($login,$password,$profil)  
{  
$req="SELECT * FROM user WHERE LOGIN='$login';"  
if($res=mysql_query($req))  
{  
while($ligne=mysql_fetch_array($res))  
{  
if(($password==$ligne[2])&&($profil==$ligne[3]))  
{  
return true;  
} else{  
return false;  
}  
}  
}  
} else{echo'Login inconnu!!!'; }?>
```

61

*Rédigé et soutenu par PATRICK-AIME TEMBERE NDEBEGHO  
Rapport de stage de Master I MIAGE - Université de Douala/ Université de Rennes  
Décembre 2009*

**DreamFactory** F  
**API Automation** A  
F

Rechercher sur le site:

Recherche