

L'ORIGAMI - l'art du pliage

Terme d'origine japonaise (**oru** : plier, **kami** : papier), la pratique régulière du pliage de papier remonte au VI^{ème} siècle. Les premiers pliages étaient destinés à l'emballage des médicaments et des aromates.

Ils servaient également de rituels religieux et l'on en trouve encore trace dans les temples actuels sous la forme de serpentins de papier pliés en zigzag.



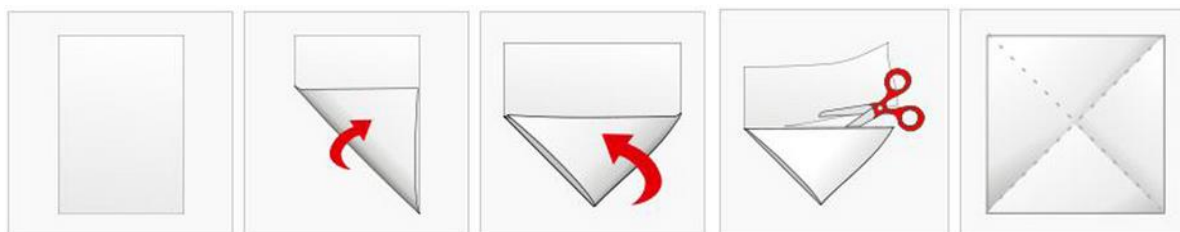
Les modèles traditionnels sont le papillon (présent lors des mariages autour du saké), la grue, la grenouille et le crabe.

La grue est un animal important pour le Japon. Un satellite porte même le nom « grue »: Tsuru . Une légende dit même : « *Quiconque plie mille grues de papier verra son vœu exaucé.* »

L'origami fait son entrée dans l'enseignement élémentaire à la fin du 19^{ème} siècle pour faciliter l'apprentissage du calcul et de la géométrie. Il permet aussi d'éveiller les facultés créatrices de l'enfant.

Pour bien commencer :

Chaque modèle se réalise à partir d'**une feuille de papier carrée**.



Le papier Kraft est bien adapté pour l'art du pliage. Le papier blanc 80 g. pour imprimante fait aussi l'affaire.

Plus le format sera grand, plus la réalisation du pliage sera facilitée.

Le **soin** et la **précision** sont les secrets de la réussite : bords alignés, plis bien marqués (avec le dos de l'ongle), angles pointus.

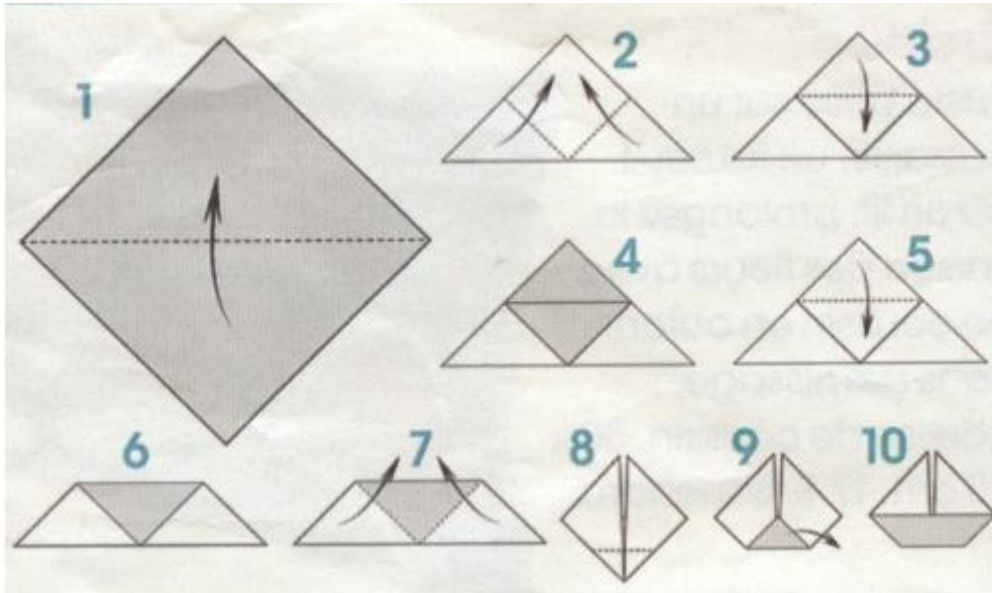
Commencer par regarder toutes les étapes du diagramme avant de se lancer. Considérer une étape et la suivante : la 1^{ère} montre à quel endroit se forment les plis (-----), la 2^{de} montre le résultat à obtenir.



Quelques modèles à réaliser, de difficulté croissante

Niveau 1

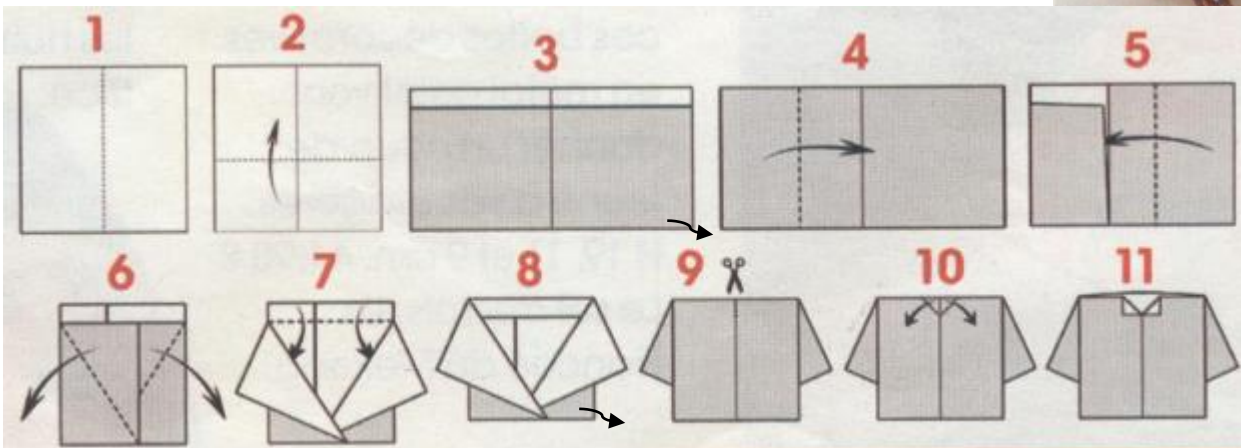
- **le petit bateau marque place :**



Précisions : 2-plier et déplier les angles 9-retourner la figure



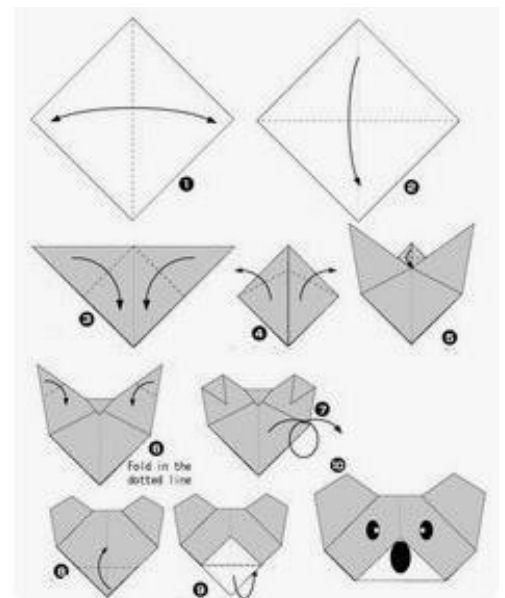
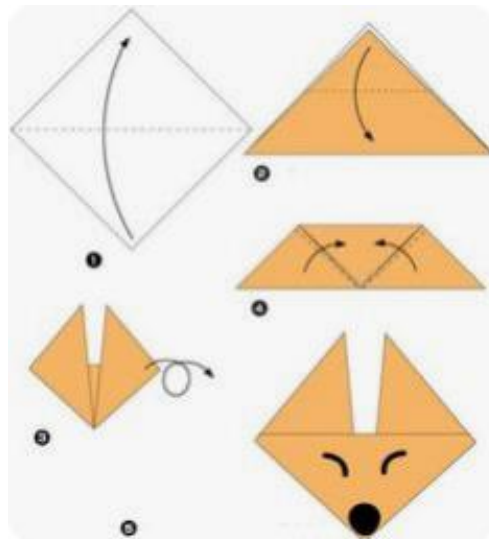
- **la pochette chemise :**



Précisions : 2-plier sans aller jusqu'en haut puis retourner la figure pour poursuivre en 4. Retourner la figure entre 8 et 9.

- **Le renard et le chien :**

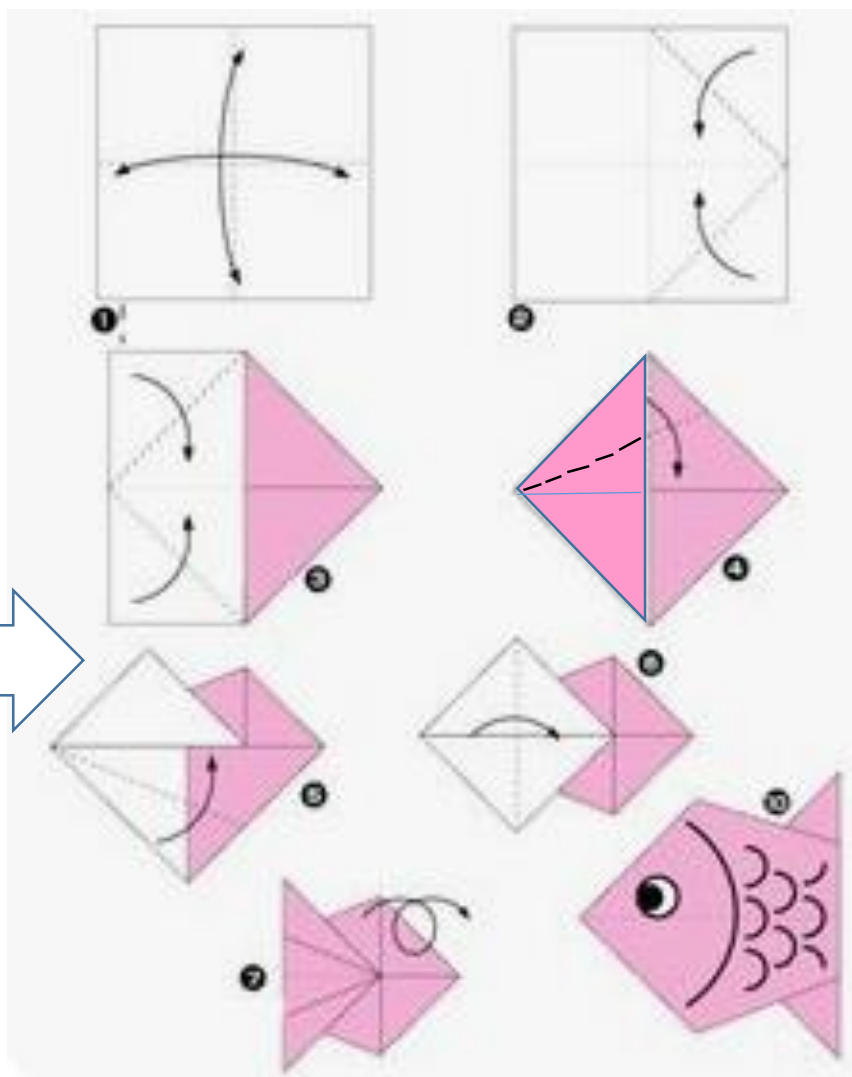
départ identique



Niveau 2

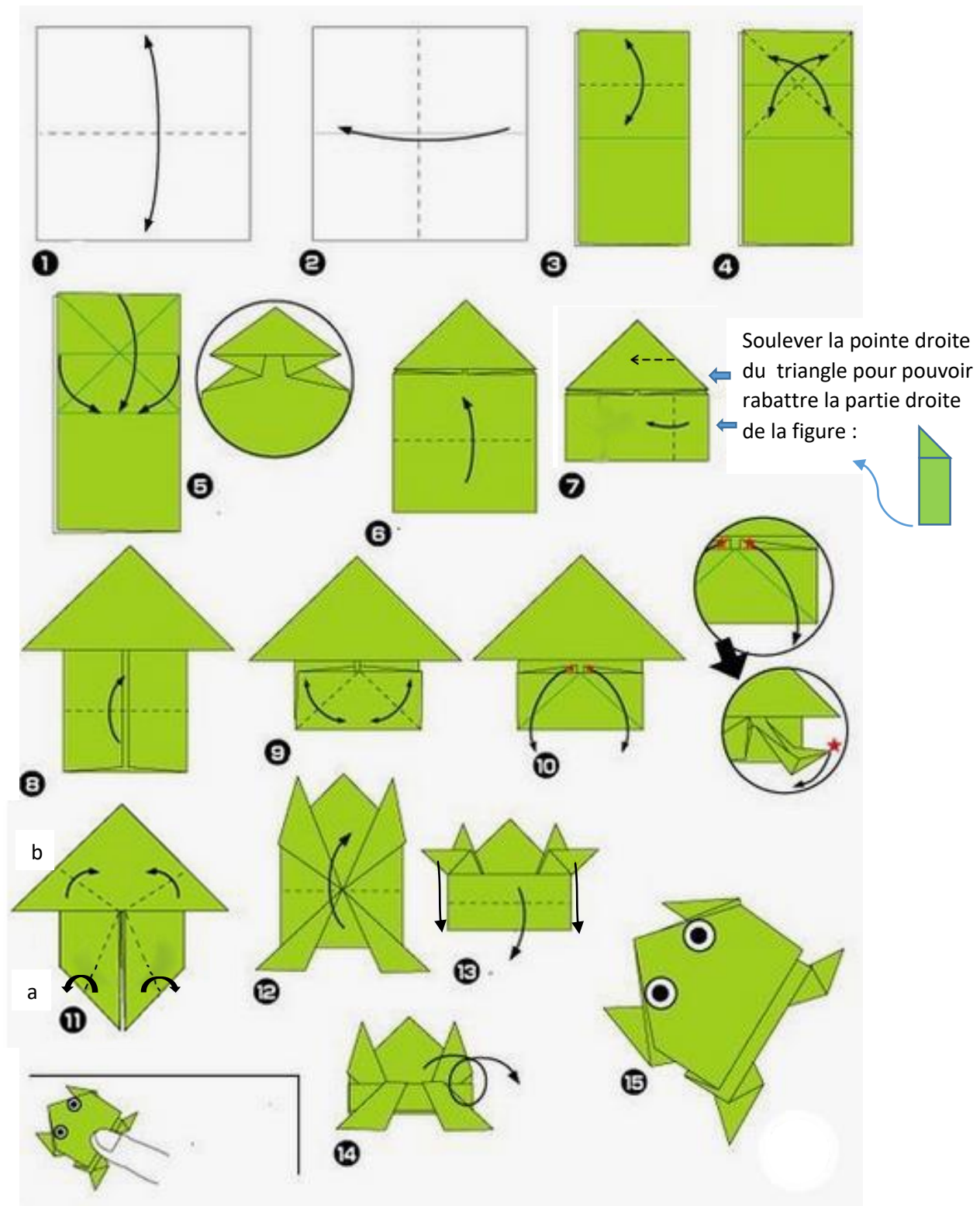
- le poisson :

Rouvrir les plis du haut formés en « 4 » et reformer les plis sur la diagonale inférieure l'axe central pour obtenir comme en « 5 ».
Faire de même pour le losange du bas



Niveau 3 :

- La grenouille sauteuse



Prêt pour une course de sauts de grenouille !